

I- GENEL BİLGİLER

A- Misyon ve Vizyon

1. Misyonumuz

Üniversitemizin her yıl bütçe olanakları çerçevesinde, her alanda yetkin ve kendine güveni tam, çağdaş bilgi ile donanmış, kültürel birikime ve iletişim becerisine sahip, araştırma ve sorun çözme yeteneğine haiz, birey odaklı yöntemleri kullanarak, planlı, girişimci, disiplinli, adaletli, eşitlikçi, etkin ve etkili çalışmalar yaparak; Kanunlar, Kanun Hükmünde Kararnameler, Tüzükler, Tebliğler, Yönetmelikler ve Gider Mevzuatına uygun olarak bütçe disiplini, bütçeleme ve muhasebe teknikleriyle giderleri planlamak, uygulamak, yönetmek, denetlemek, ödenmesini sağlamak ve devlet mallarını etkin ve verimli bir şekilde kullanmaktır.

2.Vizyonumuz

Personel kadromuzla takım çalışmasına bağlı kurum kültürü oluşturarak değişimi yakalamaya çalışan değil, değişime öncülük eden, Üniversitemiz bütçesi olanakları çerçevesinde kaynakları etkin ve verimli kullanarak, özgün hizmet anlayışı ile topluma, çevreye, Rektörlüğümüze Bağlı Birimlere, Fakülte, Yüksekokul, Meslek Yüksekokulu, Enstitü ve Merkezler ile Üniversitemizde görev yapan Akademik ve İdari personele iyi bir çalışma ortamı ile iş hayatı ilişkilerine önem vererek onlara destek ve işlerinin icrası için gerekli olan donanımı sağlamak, kamu kurum ve kuruluşları açısından saygın bir yere sahip ayrıcalıklı bir birim olmak.

B- Yetki, Görev ve Sorumluluklar

124 Sayılı Yükseköğretim Üst Kuruluşları İle Yükseköğretim Kurumlarının İdari Teşkilatı Hakkında Kanun Hükmünde Kararname'nin 36. maddesinde belirtilen görevleri ve ilgili mevzuatın Başkanlığa yüklediği iş ve işlemleri yürütmek.

C- İdareye İlişkin Bilgiler

1- Fiziksel Yapı

Daire Başkanlığımızın iş ve işlemlerinin yürütüldüğü fiziksel mekanla ilgili bilgiler aşağıya çıkarılmıştır.

1.1. Eğitim Alanları

1.2 Sosyal Alanlar

1.3 Hizmet Alanları

1.3.2 İdari Personel Hizmet Alanları

	Miktarı (Büro/oda)	Alanı	Kullanan Sayısı
Servis	3 Adet	50 m ²	4
Çalışma Odası	6 Adet	420 m ²	15
TOPLAM	9 Adet	475 m ²	19

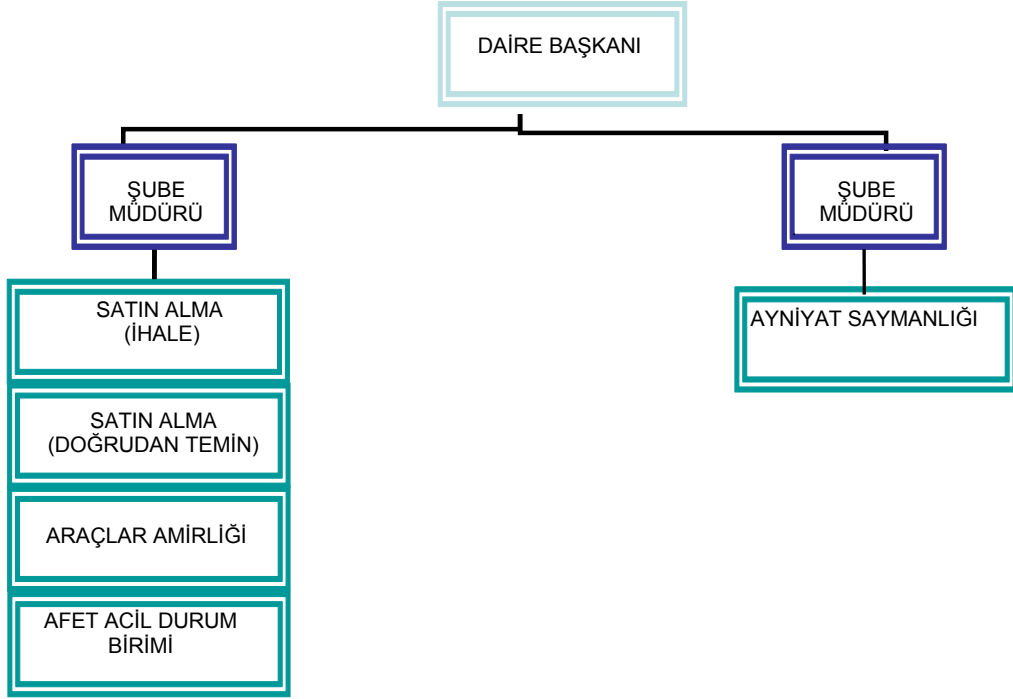
1.4 Ambar Alanları

Sayısı	2 Adet
Alanı	100 m ²

1.5 Arşiv Alanları

Sayısı	1 Adet
Alanı	90 m ²

2- Örgüt Yapısı



3- Bilgi ve Teknolojik Kaynaklar

3.1 Yazılımlar;

- e-bütçe programı
- ekap programı
- SGB net
- Taşınır Mal Programı
- Kbs – Harcama Yönetim Sistemi

3.2 Bilgisayarlar

Bilgisayar (masa üstü)	17 Adet
Yazıcı	10 Adet

3.3 Kütüphane Kaynakları

3.4 Diğer Bilgi ve Teknolojik Kaynaklar

İdari Amaçlı	
Fax	3 adet
Fotokopi Makinesi	2 adet
Barcode yazıcı	1 adet

4- İnsan Kaynakları

Daire Başkanlığımızda görev yapan personelimize ilgili bilgiler aşağıdaki tablolarda görüldüğü gibidir.

4.1 Akademik Personel

4.2- Yabancı Uyruklu Akademik Personel

4.3- Diğer Üniv. Görevlendirilen Akademik Personel

4.4- Başka Üniv. Kurumda Görevlendirilen Akademik Personel

4.5- Sözleşmeli Akademik Personel

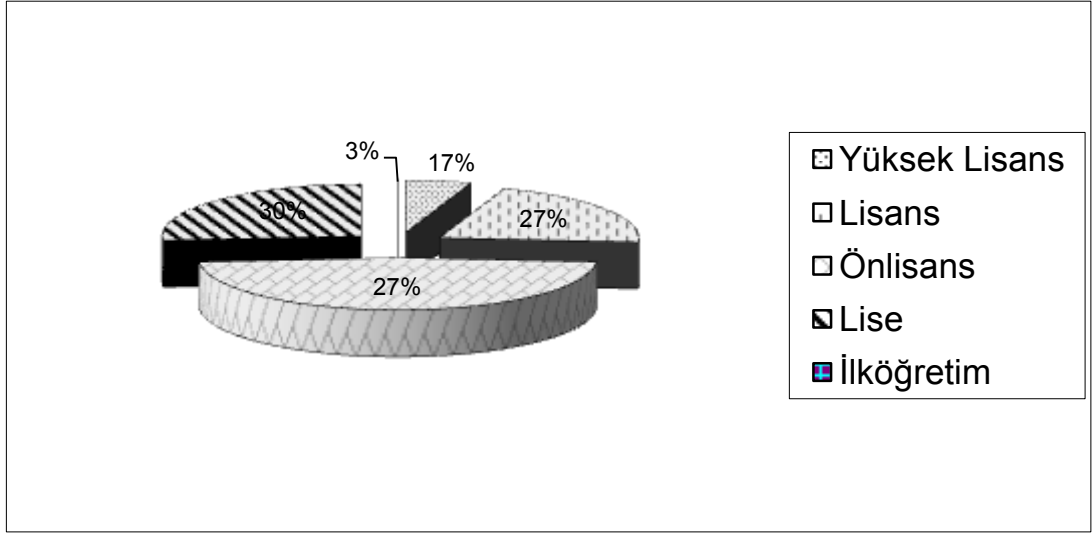
4.6- Akademik Personelin Yaş İtibariyle Dağılımı

4.7 İdari Personel

İdari Personel (Kadroların Doluluk Oranına Göre)			
	Dolu	Boş	Toplam
Genel İdari Hizmetler	25		25
Sağlık Hizmetleri Sınıfı			
Teknik Hizmetleri Sınıfı	1		1
Avukatlık Hizmetleri Sınıfı.			
Din Hizmetleri Sınıfı			
Yardımcı Hizmetli	4		4
Toplam	30		30

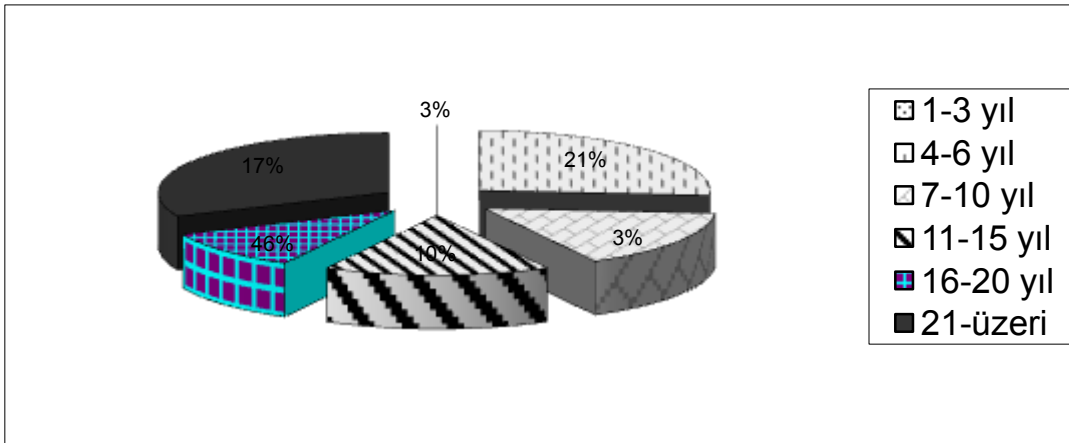
4.8 İdari Personelin Eğitim Durumu

	İlköğretim	Lise	Önlisans	Lisans	Yüks.Lisans	Toplam
Kişi Sayısı	9	7	8	5	1	30
%	30	23	27	17	3	100



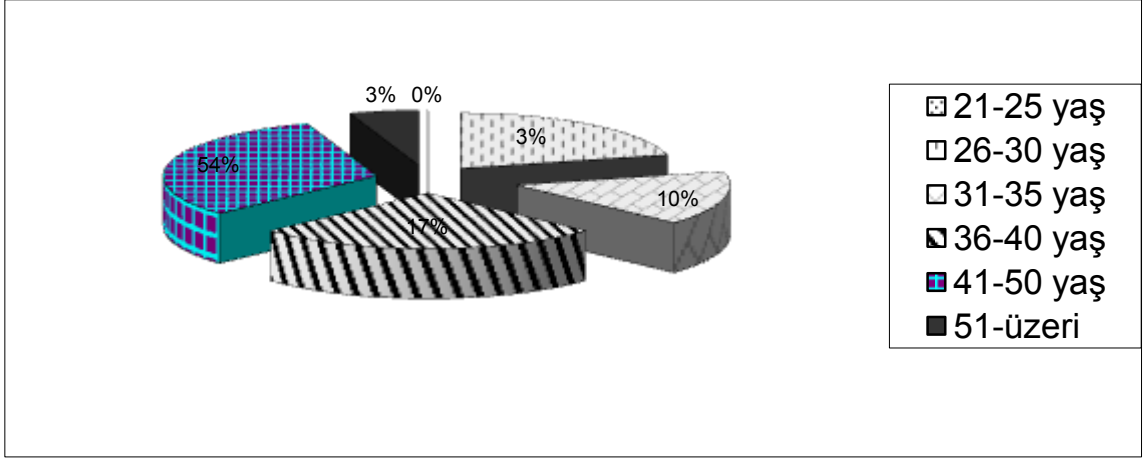
4.9 İdari Personelin Hizmet Süresi

	1-3 yıl	4-6 yıl	7-10 yıl	11-15 yıl	16-20 yıl	21-üzeri
Kişi Sayısı	1	6	1	3	14	5
%	3	21	3	10	46	17



4.10 Personelin Yaş İtibariyle Dağılımı

	21-25 Yaş	26-30 Yaş	31-35 Yaş	36-40 Yaş	41-50 Yaş	51-üzeri
Kişi Sayısı	1	1	3	5	16	4
%	3	3	10	17	54	13



4.11 İşçiler

4.12- Sürekli İşçilerin Hizmet Süreleri

4.13- Sürekli İşçilerin Yaş İtibariyle Dağılımı

5- Sunulan Hizmetler

5.1- Eğitim Hizmetleri

5.2- Sağlık Hizmetleri

5.3 İdari Hizmetler

İlgili birimler ile koordineli olarak Rektörlüğe ait tahakkuk, bütçe ve satın alma, tüm birimlerin mal ve hizmet ihtiyaçlarının teminini sağlamak; Rektörlük birimlerinin bina ve çevre temizliği, ayniyat ve tahakkuk işlemleri, Üniversitemiz araçlarının yakıt ve yedek parça ihtiyaçlarının karşılanması iş ve işlemlerinin yürütülmesi, üniversitemiz bünyesindeki eğitim-öğretim birimlerimizdeki her türlü makine-teçhizat, laboratuvar malzemesi alım taleplerini ve satın alma işlemlerini destek birimi olarak takip ve yürütmek ile yükümlüdür. Başkanlığa bağlı iki şube müdürü ve bir ayniyat saymanı aktif olarak görev yapmaktadır.

5.1.1. İdari İşler Şube Müdürlüğü Tarafından

- Temizlik ve bakım hizmetleri,
- Daire Başkanlığı'na ait her türlü yazışmalar,

- Üniversite araçlarının sevk, idare, tamir ve bakımlarının yaptırılması,
- Elektrik, su ve telefon ücretlerinin özel kullanım tutarlarının tahsil edilmesi ve ilgili

kurumlarla mahsubu

- Ödeneklerin etkili, ekonomik ve verimli kullanılması,
- Satın alma şube müdürü ile koordineli çalışma,

iş ve eylemleri gerçekleştirilmektedir.

5.1.2. Satın Alma Şube Müdürlüğü Tarafından

• Rektörlük Makamı'nın ve Daire Başkanlıkları ile Rektörlüğe bağlı bölümlerin sarf ve demirbaş malzeme ihtiyaçlarının mevzuata uygun olarak ve ödenekler doğrultusunda temin edilmesi amacı ile planlamanın yapılması,

• Birimlerden gelen satın alma ile ilgili taleplere ilişkin oluru Başkanlık Makamının onayına arz etme,

• 4734 Sayılı Kamu İhale Kanunu'na uygun olarak, satın alma ile ilgili gerekli inceleme ve çalışmaları yapma,

• Süreklilik arz eden (akaryakıt, personel servisi, giyim yardımı, temizlik hizmetleri, güvenlik gibi) mal ve hizmet alım ihaleleri ile birimlerden gelen talepler doğrultusunda mal ve hizmet alım ihalelerini yapma ve işlemlerini yürütme,

• Parasal sınırlar altında kalan mal ve hizmetlerin doğrudan temin usulü ile satın alma,

• Yurtiçi ve yurtdışı görevlendirmeleri hazırlama,

• İdari İşler Şube Müdürü ile koordineli çalışma,

• Ödeneklerin etkili, ekonomik ve verimli kullanılması,

iş ve eylemleri gerçekleştirilmektedir.

5.1.3. Ayniyat Saymanlığı Tarafından,

• Satın alınan demirbaş ve diğer malzemelerin kayıtlara alınması, muhafaza edilmesi ve talep eden birimlere tesliminin sağlanması,

• Ayniyat senetlerinin tanzim edilmesi,

• Demirbaş ve müstehlik malzemelerin yıl sonu sayım, düşüm ve dökümünün yapılması,

- Üniversitemizce kullanılacak diğer malzemelerin teslim alınması,

işlemleri yıl içinde sağlıklı bir şekilde sonuçlandırılmıştır.

6- Yönetim ve İç Kontrol Sistemi

5018 Kamu Mali Yönetimi ve Kontrol Kanunu'nun 32. ve 33. maddelerde harcama yetkilisi ve gerçekleştirme görevlisine yüklenmiş görev ve sorumluluklar çerçevesinde birimizin yaptığı iş ve işlemlerde gerekli kontrol ve koordinasyonu yerine getirilmektedir.

II- AMAÇ ve HEDEFLER

A- İdarenin Amaç ve Hedefleri

Stratejik Amaçlar : İlgili kanun, yönetmelik, tebliğ ve ilgili mevzuatın emredici hükümleri doğrultusunda kurumun ihtiyacı olan mal, hizmet, her türlü malzeme, makine teçhizat ve bunlarla ilgili bakım onarım hizmeti ve yedek parçayı kendisine ayrılan ödenekler doğrultusunda temin etmektir.

Stratejik Hedefler : Kendisine ayrılan ödeneği, ihtiyaç duyulan mal/hizmet alımında kurumun lehine avantajlı, etkin, mevsim şartlarına, hizmet yerinin konumuna, malın/malzemenin/ hizmetin kullanım yerine ve koşullarına uyum sağlayacak şekilde en verimli düzeyde kullanıcılara ulaştırmaktır.

B- Temel Politikalar ve Öncelikler

Birim Performans Programı, Orta Vadeli Planlar ile Kalkınma Planları doğrultusunda birimiz gerek kendi görev ve sorumluluk alanı kapsamındaki iş ve eylemlerinde, gerekse destek birimi olarak yaptığı iş ve işlemleri mevzuatlara uygun, doğru güvenilir ve hızlı bir şekilde yapmayı temel politika öncelikleri arasında tutmaktadır.

C- Diğer Hususlar

Amaç ve hedeflerimize ulaşmak için, insan kaynaklarını, ilgili teknolojiyi etkin bir şekilde kullanmak, gerekli iletişimi makro düzeyde kurmak ve bu konudaki yenilikleri takip ederek en kısa sürede eyleme geçirmek; organizasyon ve iş bölümünü çok iyi yapıp, çalışanları işin özelliğine göre kısa, orta ve uzun vadede uzmanlaştırmaktır.

III- FAALİYETLERE İLİŞKİN BİLGİ VE DEĞERLENDİRMELER

A- Mali Bilgiler

1- Bütçe Uygulama Sonuçları

1.1 Bütçe Giderleri

	2012 BÜTÇE ÖDENEĞİ	2012 GERÇEKLEŞME TOPLAMI	GERÇEKLEŞME ORANI
	TL	TL	%
BÜTÇE GİDERLERİ TOPLAMI	18.892.400,00	17.057.318,60	90,2
01 - PERSONEL GİDERLERİ	3.211.200,00	3.210.213,33	99,9
02 - SOSYAL GÜVENLİK KURUMLARINA DEVLET PRİMİ GİDERLERİ	612.000,00	610.465,18	99,7
03 - MAL VE HİZMET ALIM GİDERLERİ	8.191.200,00	7.130.172,35	87
05 - CARİ TRANSFERLER	291.000,00	291.000,00	100
06 - SERMAYE GİDERLERİ	6.878.000,00	6.106.467,28	88,7

2- Temel Mali Tablolara İlişkin Açıklamalar

Birimimiz 2012 yılı bütçesi kapsamında mal ve hizmet alımına ilişkin yaklaşık envanter aşağıya çıkarılmıştır.

Sıra No	Belge Tarihi	Belge No	Ödenek kullanılan birim	Tutarı	İlgili Ad Soyad / Unvan
1	03/02/2012	20120000727	904 - İdari ve Mali İşler Daire Başkanlığı	1.169,68	MEGA BİLGİSAYAR TİCARET LTD.ŞTİ.
2	22/02/2012	20120001403	904 - İdari ve Mali İşler Daire Başkanlığı	1.254,90	ALİ SAYAR
3	05/04/2012	20120002894	904 - İdari ve Mali İşler Daire Başkanlığı	1.277,23	SEMİH KARACAOĞLU
4	18/05/2012	20120004606	904 - İdari ve Mali İşler Daire Başkanlığı	5.686,20	DEVLET MALZEME OFİSİ GENEL MÜDÜRLÜĞÜ
5	24/05/2012	20120004762	904 - İdari ve Mali İşler Daire Başkanlığı	194,70	AHMET EMİRHAN
6	29/05/2012	20120004962	904 - İdari ve Mali İşler Daire Başkanlığı	15.027,30	ALİ RIZA YILDIZ
7	07/06/2012	20120005183	904 - İdari ve Mali İşler Daire Başkanlığı	666,70	AHMET EMİRHAN
8	11/06/2012	20120005247	904 - İdari ve Mali İşler Daire Başkanlığı	7.622,80	KOPİSAN TEKNOLOJİ VEYAZILIM TİC.LTD.
9	23/07/2012	20120006991	904 - İdari ve Mali İşler Daire Başkanlığı	923,70	GÜNERLER KIRTASIYE BİLGİSAYAR EĞİTİM
10	31/08/2012	20120008185	904 - İdari ve Mali İşler Daire Başkanlığı	4.153,60	KADRİ YÜCE
11	19/11/2012	20120011038	904 - İdari ve Mali İşler Daire Başkanlığı	684,40	SEMA ALTUN
12	04/12/2012	20120011886	904 - İdari ve Mali İşler Daire Başkanlığı	3.757,12	DOLPHİN BİLGİ İŞLEM ÜRÜN VE HİZMETLERİ
13	05/12/2012	20120012021	904 - İdari ve Mali İşler Daire Başkanlığı	389,40	İSMAİL YAZICI
14	07/12/2012	20120012142	904 - İdari ve Mali İşler Daire Başkanlığı	13.925,27	GÜNERLER KIRTASIYE BİLGİSAYAR EĞİTİM
15	14/12/2012	20120012651	904 - İdari ve Mali İşler Daire Başkanlığı	552,71	DOLPHİN BİLGİ İŞLEM ÜRÜN VE HİZMETLERİ
16	03/05/2012	20120003899	904 - İdari ve Mali İşler Daire Başkanlığı	401,20	İSMAİL YAZICI
17	28/06/2012	20120005904	904 - İdari ve Mali İşler Daire Başkanlığı	148,68	ALİ RIZA YILDIZ
18	20/12/2012	20120013051	904 - İdari ve Mali İşler Daire Başkanlığı	460,20	GÜLÜZAR KİTAP KIR. BİLGİSAYAR GIDA TE
19	24/12/2012	20120013326	904 - İdari ve Mali İşler Daire Başkanlığı	521,40	BAYRAM ALİ KAHRAMAN
20	21/11/2012	20120011177	904 - İdari ve Mali İşler Daire Başkanlığı	507,99	G.O.P. ÜNİVERSİTESİ. DÖNER SERMAYE İŞ
21	30/01/2012	20120000671	904 - İdari ve Mali İşler Daire Başkanlığı	70,80	MEHMET TÜCCAR
22	14/03/2012	20120002166	904 - İdari ve Mali İşler Daire Başkanlığı	37,76	GÜLÜZAR KİTAP KIR. BİLGİSAYAR GIDA TE
23	29/03/2012	20120002657	904 - İdari ve Mali İşler Daire Başkanlığı	329,76	MEHMET TÜCCAR
24	14/08/2012	20120007756	904 - İdari ve Mali İşler Daire Başkanlığı	365,80	SEMA ALTUN

25	07/09/2012	20120008369	904 - İdari ve Mali İşler Daire Başkanlığı	80,24	SEMA ALTUN
26	26/01/2012	20120000604	904 - İdari ve Mali İşler Daire Başkanlığı	4.950,00	BELEDİYE BAŞKANLIĞI
27	27/02/2012	20120001560	904 - İdari ve Mali İşler Daire Başkanlığı	4.950,00	BELEDİYE BAŞKANLIĞI
28	05/04/2012	20120002836	904 - İdari ve Mali İşler Daire Başkanlığı	4.950,00	BELEDİYE BAŞKANLIĞI
29	10/05/2012	20120004164	904 - İdari ve Mali İşler Daire Başkanlığı	4.950,00	BELEDİYE BAŞKANLIĞI
30	29/05/2012	20120004245	904 - İdari ve Mali İşler Daire Başkanlığı	10.164,00	BELEDİYE BAŞKANLIĞI
31	11/06/2012	20120004954	904 - İdari ve Mali İşler Daire Başkanlığı	4.950,00	BELEDİYE BAŞKANLIĞI
32	26/06/2012	20120005266	904 - İdari ve Mali İşler Daire Başkanlığı	11.378,50	BELEDİYE BAŞKANLIĞI
33	20/07/2012	20120005840	904 - İdari ve Mali İşler Daire Başkanlığı	4.950,00	BELEDİYE BAŞKANLIĞI
34	07/08/2012	20120006955	904 - İdari ve Mali İşler Daire Başkanlığı	4.950,00	BELEDİYE BAŞKANLIĞI
35	04/09/2012	20120007469	904 - İdari ve Mali İşler Daire Başkanlığı	9.339,50	BELEDİYE BAŞKANLIĞI
36	07/08/2012	20120007471	904 - İdari ve Mali İşler Daire Başkanlığı	12.691,00	BELEDİYE BAŞKANLIĞI
37	27/09/2012	20120009082	904 - İdari ve Mali İşler Daire Başkanlığı	33.575,72	BELEDİYE BAŞKANLIĞI
38	27/09/2012	20120009085	904 - İdari ve Mali İşler Daire Başkanlığı	4.950,00	BELEDİYE BAŞKANLIĞI
39	18/10/2012	20120009928	904 - İdari ve Mali İşler Daire Başkanlığı		BELEDİYE BAŞKANLIĞI
40	19/10/2012	20120009992	904 - İdari ve Mali İşler Daire Başkanlığı	4.950,00	BELEDİYE BAŞKANLIĞI
41	19/10/2012	20120010005	904 - İdari ve Mali İşler Daire Başkanlığı	7.570,50	BELEDİYE BAŞKANLIĞI
42	09/11/2012	20120010560	904 - İdari ve Mali İşler Daire Başkanlığı	8.802,50	BELEDİYE BAŞKANLIĞI
43	23/11/2012	20120011255	904 - İdari ve Mali İşler Daire Başkanlığı	4.950,00	BELEDİYE BAŞKANLIĞI
44	04/12/2012	20120011846	904 - İdari ve Mali İşler Daire Başkanlığı	21.199,50	BELEDİYE BAŞKANLIĞI
45	21/12/2012	20120013130	904 - İdari ve Mali İşler Daire Başkanlığı	17.256,24	BELEDİYE BAŞKANLIĞI
46	21/12/2012	20120013132	904 - İdari ve Mali İşler Daire Başkanlığı	4.950,00	BELEDİYE BAŞKANLIĞI
47	11/09/2012	20120008460	904 - İdari ve Mali İşler Daire Başkanlığı	684,40	BEYAZIT HAYRETTİN MUSA
48	04/12/2012	20120011864	904 - İdari ve Mali İşler Daire Başkanlığı	6.386,75	RAHMİ KARACA
49	12/01/2012	20120000153	904 - İdari ve Mali İşler Daire Başkanlığı	163.620,19	TOKAT AMASYA DOĞAL GAZ DAĞITIM A.Ş.
50	16/01/2012	20120000247	904 - İdari ve Mali İşler Daire Başkanlığı	110,18	TOKAT AMASYA DOĞAL GAZ DAĞITIM A.Ş.
51	20/01/2012	20120000333	904 - İdari ve Mali İşler Daire Başkanlığı	200,00	NAİF GEBOLOĞLU
52	06/02/2012	20120000781	904 - İdari ve Mali İşler Daire Başkanlığı	42,81	TOKAT AMASYA DOĞAL GAZ DAĞITIM A.Ş.
53	08/02/2012	20120000928	904 - İdari ve Mali İşler Daire Başkanlığı	51.173,57	ERZURUM PETROL TİCARET A.Ş.
54	14/02/2012	20120001138	904 - İdari ve Mali İşler Daire Başkanlığı	185.285,23	TOKAT AMASYA DOĞAL GAZ DAĞITIM A.Ş.

55	24/02/2012	20120001504	904 - İdari ve Mali İşler Daire Başkanlığı	200,00	NAİF GEBOLOĞLU
56	28/02/2012	20120001615	904 - İdari ve Mali İşler Daire Başkanlığı	51.899,85	ERZURUM PETROL TİCARET A.Ş.
57	07/03/2012	20120001918	904 - İdari ve Mali İşler Daire Başkanlığı	38.373,46	TOKAT AMASYA DOĞAL GAZ DAĞITIM A.Ş.
58	14/03/2012	20120002148	904 - İdari ve Mali İşler Daire Başkanlığı	168.530,50	TOKAT AMASYA DOĞAL GAZ DAĞITIM A.Ş.
59	14/03/2012	20120002149	904 - İdari ve Mali İşler Daire Başkanlığı	745,04	TOKAT AMASYA DOĞAL GAZ DAĞITIM A.Ş.
60	14/03/2012	20120002150	904 - İdari ve Mali İşler Daire Başkanlığı	44.309,17	TOKAT AMASYA DOĞAL GAZ DAĞITIM A.Ş.
61	20/03/2012	20120002256	904 - İdari ve Mali İşler Daire Başkanlığı	455,95	ZÜLEYHA ÇEVİREN
62	30/03/2012	20120002679	904 - İdari ve Mali İşler Daire Başkanlığı	50.447,32	ERZURUM PETROL TİCARET A.Ş.
63	05/04/2012	20120002849	904 - İdari ve Mali İşler Daire Başkanlığı	200,00	NAİF GEBOLOĞLU
64	05/04/2012	20120002879	904 - İdari ve Mali İşler Daire Başkanlığı	99.358,32	ERZURUM PETROL TİCARET A.Ş.
65	09/04/2012	20120002958	904 - İdari ve Mali İşler Daire Başkanlığı	4.511,53	TOKAT AMASYA DOĞAL GAZ DAĞITIM A.Ş.
66	12/04/2012	20120003178	904 - İdari ve Mali İşler Daire Başkanlığı	149.084,02	TOKAT AMASYA DOĞAL GAZ DAĞITIM A.Ş.
67	12/04/2012	20120003179	904 - İdari ve Mali İşler Daire Başkanlığı	193,41	TOKAT AMASYA DOĞAL GAZ DAĞITIM A.Ş.
68	27/04/2012	20120003751	904 - İdari ve Mali İşler Daire Başkanlığı	200,00	NAİF GEBOLOĞLU
69	07/05/2012	20120004032	904 - İdari ve Mali İşler Daire Başkanlığı	3.580,67	TOKAT AMASYA DOĞAL GAZ DAĞITIM A.Ş.
70	14/05/2012	20120004383	904 - İdari ve Mali İşler Daire Başkanlığı	649,00	TOKAT AMASYA DOĞAL GAZ DAĞITIM A.Ş.
71	18/05/2012	20120004607	904 - İdari ve Mali İşler Daire Başkanlığı	50.391,45	ERZURUM PETROL TİCARET A.Ş.
72	30/05/2012	20120004994	904 - İdari ve Mali İşler Daire Başkanlığı	200,00	NAİF GEBOLOĞLU
73	15/06/2012	20120005518	904 - İdari ve Mali İşler Daire Başkanlığı	52.320,47	ERZURUM PETROL TİCARET A.Ş.
74	26/06/2012	20120005862	904 - İdari ve Mali İşler Daire Başkanlığı	53.722,93	ERZURUM PETROL TİCARET A.Ş.
75	26/06/2012	20120005863	904 - İdari ve Mali İşler Daire Başkanlığı	55.067,31	ERZURUM PETROL TİCARET A.Ş.
76	04/07/2012	20120006096	904 - İdari ve Mali İşler Daire Başkanlığı	54.898,49	ERZURUM PETROL TİCARET A.Ş.
77	04/07/2012	20120006106	904 - İdari ve Mali İşler Daire Başkanlığı	49.133,34	ERZURUM PETROL TİCARET A.Ş.
78	04/07/2012	20120006172	904 - İdari ve Mali İşler Daire Başkanlığı	100,00	NAİF GEBOLOĞLU
79	04/07/2012	20120006177	904 - İdari ve Mali İşler Daire Başkanlığı	19.806,73	TOKAT AMASYA DOĞAL GAZ DAĞITIM A.Ş.
80	04/07/2012	20120006178	904 - İdari ve Mali İşler Daire Başkanlığı	21.663,61	TOKAT AMASYA DOĞAL GAZ DAĞITIM A.Ş.
81	06/07/2012	20120006257	904 - İdari ve Mali İşler Daire Başkanlığı	12.049,09	TOKAT AMASYA DOĞAL GAZ DAĞITIM A.Ş.
82	06/07/2012	20120006258	904 - İdari ve Mali İşler Daire Başkanlığı	4.882,91	TOKAT AMASYA DOĞAL GAZ DAĞITIM A.Ş.
83	18/07/2012	20120006753	904 - İdari ve Mali İşler Daire Başkanlığı	480,00	TOKAT AMASYA DOĞAL GAZ DAĞITIM A.Ş.
84	30/07/2012	20120007213	904 - İdari ve Mali İşler Daire Başkanlığı	291.976,20	TOKAT AMASYA DOĞAL GAZ DAĞITIM A.Ş.
85	30/07/2012	20120007214	904 - İdari ve Mali İşler Daire Başkanlığı	92.672,76	TOKAT AMASYA DOĞAL GAZ DAĞITIM A.Ş.

86	01/08/2012	20120007266	904 - İdari ve Mali İşler Daire Başkanlığı	300,00	NAİF GEBOLOĞLU
87	16/08/2012	20120007890	904 - İdari ve Mali İşler Daire Başkanlığı	385,61	TOKAT AMASYA DOĞAL GAZ DAĞITIM A.Ş.
88	17/08/2012	20120007935	904 - İdari ve Mali İşler Daire Başkanlığı	79,12	TOKAT AMASYA DOĞAL GAZ DAĞITIM A.Ş.
89	04/09/2012	20120008261	904 - İdari ve Mali İşler Daire Başkanlığı	300,00	NAİF GEBOLOĞLU
90	14/09/2012	20120008619	904 - İdari ve Mali İşler Daire Başkanlığı	485,86	TOKAT AMASYA DOĞAL GAZ DAĞITIM A.Ş.
91	19/09/2012	20120008774	904 - İdari ve Mali İşler Daire Başkanlığı	360,00	NAİF GEBOLOĞLU
92	12/10/2012	20120009740	904 - İdari ve Mali İşler Daire Başkanlığı	1.995,84	TOKAT AMASYA DOĞAL GAZ DAĞITIM A.Ş.
93	30/10/2012	20120010132	904 - İdari ve Mali İşler Daire Başkanlığı	4.637,40	TOKAT AMASYA DOĞAL GAZ DAĞITIM A.Ş.
94	02/11/2012	20120010253	904 - İdari ve Mali İşler Daire Başkanlığı	540,00	NAİF GEBOLOĞLU
95	07/11/2012	20120010472	904 - İdari ve Mali İşler Daire Başkanlığı	200,00	YEMLİHA EDİZER
96	14/11/2012	20120010794	904 - İdari ve Mali İşler Daire Başkanlığı	2.191,36	TOKAT AMASYA DOĞAL GAZ DAĞITIM A.Ş.
97	16/11/2012	20120010920	904 - İdari ve Mali İşler Daire Başkanlığı	540,00	NAİF GEBOLOĞLU
98	21/11/2012	20120011170	904 - İdari ve Mali İşler Daire Başkanlığı	203.708,04	AHSEN KÖMÜR KATI YAKIT ÜRÜNLERİ TİC.
99	26/11/2012	20120011437	904 - İdari ve Mali İşler Daire Başkanlığı	53.836,13	ÖZKALELİ GIDA ÜRETİM VE PETROL ÜRÜNLE
100	26/11/2012	20120011463	904 - İdari ve Mali İşler Daire Başkanlığı	44.833,22	ERZURUM PETROL TİCARET A.Ş.
101	04/12/2012	20120011862	904 - İdari ve Mali İşler Daire Başkanlığı	297,44	TOKAT AMASYA DOĞAL GAZ DAĞITIM A.Ş.
102	05/12/2012	20120011977	904 - İdari ve Mali İşler Daire Başkanlığı	47.643,04	AYBEK TURZ.AKARY.İNŞ NAK.VE TAŞ.TİC
103	05/12/2012	20120011986	904 - İdari ve Mali İşler Daire Başkanlığı	150,00	YEMLİHA EDİZER
104	11/12/2012	20120012336	904 - İdari ve Mali İşler Daire Başkanlığı	3.267,26	TOKAT AMASYA DOĞAL GAZ DAĞITIM A.Ş.
105	13/12/2012	20120012467	904 - İdari ve Mali İşler Daire Başkanlığı	44.212,03	ERZURUM PETROL TİCARET A.Ş.
106	13/12/2012	20120012491	904 - İdari ve Mali İşler Daire Başkanlığı	160.933,16	TOKAT AMASYA DOĞAL GAZ DAĞITIM A.Ş.
107	13/12/2012	20120012531	904 - İdari ve Mali İşler Daire Başkanlığı	2.835,95	TOKAT AMASYA DOĞAL GAZ DAĞITIM A.Ş.
108	13/12/2012	20120012580	904 - İdari ve Mali İşler Daire Başkanlığı	47.225,98	AYBEK TURZ.AKARY.İNŞ NAK.VE TAŞ.TİC
109	14/12/2012	20120012675	904 - İdari ve Mali İşler Daire Başkanlığı	407,10	ABDULLAH AYIK
110	14/12/2012	20120012681	904 - İdari ve Mali İşler Daire Başkanlığı	540,00	NAİF GEBOLOĞLU
111	24/12/2012	20120013296	904 - İdari ve Mali İşler Daire Başkanlığı	47.005,19	AYBEK TURZ.AKARY.İNŞ NAK.VE TAŞ.TİC.
112	25/12/2012	20120013475	904 - İdari ve Mali İşler Daire Başkanlığı	5.200,99	AYBEK TURZ.AKARY.İNŞ NAK.VE TAŞ.TİC.
113	25/12/2012	20120013476	904 - İdari ve Mali İşler Daire Başkanlığı	29.439,58	AYBEK TURZ.AKARY.İNŞ NAK.VE TAŞ.TİC.
114	18/01/2012	20120000318	904 - İdari ve Mali İşler Daire Başkanlığı	300,00	ZAFER DOKUR
115	01/02/2012	20120000719	904 - İdari ve Mali İşler Daire Başkanlığı	563,25	HAMDİ ÜRETİR
116	06/02/2012	20120000780	904 - İdari ve Mali İşler Daire Başkanlığı	174,99	HAMDİ ÜRETİR

117	06/02/2012	20120000812	904 - İdari ve Mali İşler Daire Başkanlığı	13.316,10	TOKAT KEŞKEKLER KOLLEKTİF ŞİRKETİ
118	20/02/2012	20120001320	904 - İdari ve Mali İşler Daire Başkanlığı	183,03	HAMDİ ÜRETİR
119	24/02/2012	20120001508	904 - İdari ve Mali İşler Daire Başkanlığı	230,02	HAMDİ ÜRETİR
120	12/03/2012	20120002041	904 - İdari ve Mali İşler Daire Başkanlığı	418,90	TOKAT KEŞKEKLER KOLLEKTİF ŞİRKETİ
121	21/03/2012	20120002316	904 - İdari ve Mali İşler Daire Başkanlığı	169,99	ZAFER DOKUR
122	29/03/2012	20120002651	904 - İdari ve Mali İşler Daire Başkanlığı	45.032,69	ARATLAR PETROL AKARYAKIT NAKLİYE TUR
123	10/05/2012	20120004219	904 - İdari ve Mali İşler Daire Başkanlığı	24.469,95	ARATLAR PETROL AKARYAKIT NAKLİYE TUR
124	20/06/2012	20120005652	904 - İdari ve Mali İşler Daire Başkanlığı	21.266,07	ARATLAR PETROL AKARYAKIT NAKLİYE TUR
125	02/07/2012	20120006047	904 - İdari ve Mali İşler Daire Başkanlığı	276,00	ZAFER DOKUR
126	13/07/2012	20120006588	904 - İdari ve Mali İşler Daire Başkanlığı	17.991,33	ARATLAR PETROL AKARYAKIT NAKLİYE TUR
127	20/07/2012	20120006903	904 - İdari ve Mali İşler Daire Başkanlığı	250,00	ERTUĞRUL UÇAR
128	24/08/2012	20120008023	904 - İdari ve Mali İşler Daire Başkanlığı	800,00	ALİ DEMİR
129	29/08/2012	20120008110	904 - İdari ve Mali İşler Daire Başkanlığı	225,04	ZAFER DOKUR
130	29/08/2012	20120008111	904 - İdari ve Mali İşler Daire Başkanlığı	500,00	HAKİ EREN
131	07/09/2012	20120008343	904 - İdari ve Mali İşler Daire Başkanlığı	16.809,23	ARATLAR PETROL AKARYAKIT NAKLİYE TUR
132	28/09/2012	20120009147	904 - İdari ve Mali İşler Daire Başkanlığı	19.965,48	ARATLAR PETROL AKARYAKIT NAKLİYE TUR
133	23/10/2012	20120010110	904 - İdari ve Mali İşler Daire Başkanlığı	415,00	ZAFER DOKUR
134	02/11/2012	20120010265	904 - İdari ve Mali İşler Daire Başkanlığı	14.852,19	ARATLAR PETROL AKARYAKIT NAKLİYE TUR
135	21/11/2012	20120011169	904 - İdari ve Mali İşler Daire Başkanlığı	150,00	ZAFER DOKUR
136	23/11/2012	20120011366	904 - İdari ve Mali İşler Daire Başkanlığı	150,00	YUSUF ANIT
137	05/12/2012	20120012020	904 - İdari ve Mali İşler Daire Başkanlığı	2.789,99	ŞENGÜN VE ORT. MUSTAFA NURİ
138	13/12/2012	20120012504	904 - İdari ve Mali İşler Daire Başkanlığı	5.092,99	ARATLAR PETROL AKARYAKIT NAKLİYE TUR
139	14/12/2012	20120012682	904 - İdari ve Mali İşler Daire Başkanlığı	17.816,18	ARATLAR PETROL AKARYAKIT NAKLİYE TUR
140	17/12/2012	20120012764	904 - İdari ve Mali İşler Daire Başkanlığı	1.500,00	ERTUĞRUL UÇAR
141	24/12/2012	20120013288	904 - İdari ve Mali İşler Daire Başkanlığı	38.553,44	ARATLAR PETROL AKARYAKIT NAKLİYE TUR
142	24/12/2012	20120013335	904 - İdari ve Mali İşler Daire Başkanlığı	7.722,27	ARATLAR PETROL AKARYAKIT NAKLİYE TUR
143	10/05/2012	20120004158	904 - İdari ve Mali İşler Daire Başkanlığı	11.769,10	ÇAMLİBEL ELEKTRİK DAĞITIM ANONİM ŞİRKETİ
144	10/05/2012	20120004242	904 - İdari ve Mali İşler Daire Başkanlığı	67.510,60	ÇAMLİBEL ELEKTRİK DAĞITIM ANONİM ŞİRKETİ
145	11/06/2012	20120005255	904 - İdari ve Mali İşler Daire Başkanlığı	64.683,50	ÇAMLİBEL ELEKTRİK DAĞITIM ANONİM ŞİRKETİ
146	11/06/2012	20120005285	904 - İdari ve Mali İşler Daire Başkanlığı	13.626,70	ÇAMLİBEL ELEKTRİK DAĞITIM ANONİM ŞİRKETİ
147	14/06/2012	20120005481	904 - İdari ve Mali İşler Daire Başkanlığı	1.801,60	ÇAMLİBEL ELEKTRİK DAĞITIM ANONİM ŞİRKETİ

148	12/07/2012	20120006473	904 - İdari ve Mali İşler Daire Başkanlığı	58.543,20	ÇAMLİBEL ELEKTRİK DAĞITIM ANONİM ŞİRKETİ
149	09/08/2012	20120007547	904 - İdari ve Mali İşler Daire Başkanlığı	64.484,80	ÇAMLİBEL ELEKTRİK DAĞITIM ANONİM ŞİRKETİ
150	09/08/2012	20120007547	904 - İdari ve Mali İşler Daire Başkanlığı	64.484,80	ÇAMLİBEL ELEKTRİK DAĞITIM ANONİM ŞİRKETİ
151	14/08/2012	20120007731	904 - İdari ve Mali İşler Daire Başkanlığı	21.813,20	ÇAMLİBEL ELEKTRİK DAĞITIM ANONİM ŞİRKETİ
152	07/09/2012	20120008346	904 - İdari ve Mali İşler Daire Başkanlığı	54.518,60	ÇAMLİBEL ELEKTRİK DAĞITIM ANONİM ŞİRKETİ
153	10/05/2012	20120004158	904 - İdari ve Mali İşler Daire Başkanlığı	11.769,10	ÇAMLİBEL ELEKTRİK DAĞITIM ANONİM ŞİRKETİ
154	10/05/2012	20120004242	904 - İdari ve Mali İşler Daire Başkanlığı	67.510,60	ÇAMLİBEL ELEKTRİK DAĞITIM ANONİM ŞİRKETİ
155	11/06/2012	20120005255	904 - İdari ve Mali İşler Daire Başkanlığı	64.683,50	ÇAMLİBEL ELEKTRİK DAĞITIM ANONİM ŞİRKETİ
156	11/06/2012	20120005285	904 - İdari ve Mali İşler Daire Başkanlığı	13.626,70	ÇAMLİBEL ELEKTRİK DAĞITIM ANONİM ŞİRKETİ
157	14/06/2012	20120005481	904 - İdari ve Mali İşler Daire Başkanlığı	1.801,60	ÇAMLİBEL ELEKTRİK DAĞITIM ANONİM ŞİRKETİ
158	12/07/2012	20120006473	904 - İdari ve Mali İşler Daire Başkanlığı	58.543,20	ÇAMLİBEL ELEKTRİK DAĞITIM ANONİM ŞİRKETİ
159	09/08/2012	20120007547	904 - İdari ve Mali İşler Daire Başkanlığı	64.484,80	ÇAMLİBEL ELEKTRİK DAĞITIM ANONİM ŞİRKETİ
160	14/08/2012	20120007731	904 - İdari ve Mali İşler Daire Başkanlığı	21.813,20	ÇAMLİBEL ELEKTRİK DAĞITIM ANONİM ŞİRKETİ
161	07/09/2012	20120008346	904 - İdari ve Mali İşler Daire Başkanlığı	54.518,60	ÇAMLİBEL ELEKTRİK DAĞITIM ANONİM ŞİRKETİ
162	27/09/2012	20120009078	904 - İdari ve Mali İşler Daire Başkanlığı	18.697,70	ÇAMLİBEL ELEKTRİK DAĞITIM ANONİM ŞİRKETİ
163	17/10/2012	20120009874	904 - İdari ve Mali İşler Daire Başkanlığı	67.861,70	ÇAMLİBEL ELEKTRİK DAĞITIM ANONİM ŞİRKETİ
164	09/11/2012	20120010568	904 - İdari ve Mali İşler Daire Başkanlığı	16.810,30	ÇAMLİBEL ELEKTRİK DAĞITIM ANONİM ŞİRKETİ
165	09/11/2012	20120010569	904 - İdari ve Mali İşler Daire Başkanlığı	75.950,30	ÇAMLİBEL ELEKTRİK DAĞITIM ANONİM ŞİRKETİ
166	05/12/2012	20120011967	904 - İdari ve Mali İşler Daire Başkanlığı	106.582,40	ÇAMLİBEL ELEKTRİK DAĞITIM ANONİM ŞİRKETİ
167	11/12/2012	20120012316	904 - İdari ve Mali İşler Daire Başkanlığı	16.810,30	ÇAMLİBEL ELEKTRİK DAĞITIM ANONİM ŞİRKETİ
168	18/07/2012	20120006777	904 - İdari ve Mali İşler Daire Başkanlığı	2.183,00	ESİN ODABAŞOĞLU
169	19/11/2012	20120011036	904 - İdari ve Mali İşler Daire Başkanlığı	300,90	YÜKSEL SEZER
170	12/07/2012	20120006490	904 - İdari ve Mali İşler Daire Başkanlığı	4.140,72	MEHMET KIRAT
171	13/12/2012	20120012483	904 - İdari ve Mali İşler Daire Başkanlığı	4.833,60	ŞABAN ATILGAN TEKSTİL TARIM VE HAYV
172	12/03/2012	20120002035	904 - İdari ve Mali İşler Daire Başkanlığı	165,00	SALİH AL
173	29/05/2012	20120004941	904 - İdari ve Mali İşler Daire Başkanlığı	3.704,61	KİNETİK ÇEVRESAĞLIĞI AMBALAJ TAR. MÜH.
174	29/05/2012	20120004941	904 - İdari ve Mali İşler Daire Başkanlığı	1.419,00	KİNETİK ÇEVRESAĞLIĞI AMBALAJ TAR. MÜH.
175	28/06/2012	20120005905	904 - İdari ve Mali İşler Daire Başkanlığı	120,36	ALİ SAYAR
176	04/09/2012	20120008285	904 - İdari ve Mali İşler Daire Başkanlığı	9.322,00	MUSTAFA AKINTAŞ
177	05/09/2012	20120008326	904 - İdari ve Mali İşler Daire Başkanlığı	247,80	ÜNAL BAŞPINAR
178	02/11/2012	20120010291	904 - İdari ve Mali İşler Daire Başkanlığı	280,25	ÇATALYÜREK ORT. ORHAN MEHMET

179	25/12/2012	20120013419	904 - İdari ve Mali İşler Daire Başkanlığı	82,60	UĞUR ÖZ
180	14/08/2012	20120007788	904 - İdari ve Mali İşler Daire Başkanlığı	4.366,00	MURAT KOÇ
181	20/03/2012	20120002273	904 - İdari ve Mali İşler Daire Başkanlığı	2.688,15	İHSAN KILINÇ
182	12/04/2012	20120003189	904 - İdari ve Mali İşler Daire Başkanlığı	5.437,44	ALİ ZÜLFÜOĞULLARI
183	03/05/2012	20120003898	904 - İdari ve Mali İşler Daire Başkanlığı	1.093,86	ALİ ZÜLFÜOĞULLARI
184	13/06/2012	20120005419	904 - İdari ve Mali İşler Daire Başkanlığı	4.979,13	AHMET KAYIŞ
185	13/06/2012	20120005420	904 - İdari ve Mali İşler Daire Başkanlığı	1.974,02	ABİDİN KARAÇAYIRLI
186	21/06/2012	20120005724	904 - İdari ve Mali İşler Daire Başkanlığı	2.099,22	BÜNYAMİN ŞEN
187	05/07/2012	20120006209	904 - İdari ve Mali İşler Daire Başkanlığı	4.891,10	AHMET KAYIŞ
188	04/09/2012	20120008286	904 - İdari ve Mali İşler Daire Başkanlığı	2.376,52	ALİ ZÜLFÜOĞULLARI
189	17/09/2012	20120008678	904 - İdari ve Mali İşler Daire Başkanlığı	2.686,86	ALİ ZÜLFÜOĞULLARI
190	30/01/2012	20120000668	904 - İdari ve Mali İşler Daire Başkanlığı	391,76	NUH ÇAL
191	18/05/2012	20120004606	904 - İdari ve Mali İşler Daire Başkanlığı	21.914,91	DEVLET MALZEME OFİSİ
192	21/06/2012	20120005724	904 - İdari ve Mali İşler Daire Başkanlığı	636,02	GENEL MÜDÜRLÜĞÜ
193	24/01/2012	20120000505	904 - İdari ve Mali İşler Daire Başkanlığı	138,20	ALİ USLU
194	30/01/2012	20120000670	904 - İdari ve Mali İşler Daire Başkanlığı	51,50	ŞENOL ÖZAY
195	14/03/2012	20120002165	904 - İdari ve Mali İşler Daire Başkanlığı	25,50	HAKİ EREN
196	20/03/2012	20120002270	904 - İdari ve Mali İşler Daire Başkanlığı	78,00	ZAFER DOKUR
197	10/05/2012	20120004184	904 - İdari ve Mali İşler Daire Başkanlığı	63,00	HAKİ EREN
198	18/05/2012	20120004594	904 - İdari ve Mali İşler Daire Başkanlığı	81,00	MUSTAFA ÇARŞAMBALI
199	24/05/2012	20120004779	904 - İdari ve Mali İşler Daire Başkanlığı	18,00	MUSTAFA DOĞAN
200	29/05/2012	20120004942	904 - İdari ve Mali İşler Daire Başkanlığı	134,00	HÜSEYİN ÇAKMAK
201	29/05/2012	20120004943	904 - İdari ve Mali İşler Daire Başkanlığı	475,98	HAMDİ ÜRETİR
202	31/05/2012	20120005017	904 - İdari ve Mali İşler Daire Başkanlığı	195,00	AHMET AYTEKİN
203	01/06/2012	20120005036	904 - İdari ve Mali İşler Daire Başkanlığı	195,00	MUSTAFA NARİN
204	01/06/2012	20120005052	904 - İdari ve Mali İşler Daire Başkanlığı	135,00	MUSTAFA GÜLER
205	26/06/2012	20120005865	904 - İdari ve Mali İşler Daire Başkanlığı	117,00	ZAFER DOKUR
206	04/07/2012	20120006091	904 - İdari ve Mali İşler Daire Başkanlığı	108,00	ŞENOL ÖZAY
207	04/07/2012	20120006101	904 - İdari ve Mali İşler Daire Başkanlığı	386,00	EKREM ÇİĞDEM
208	06/07/2012	20120006294	904 - İdari ve Mali İşler Daire Başkanlığı	72,00	ERTUĞRUL UÇAR
209	17/07/2012	20120006724	904 - İdari ve Mali İşler Daire Başkanlığı	514,50	NİHAT AKBULUT

210	17/07/2012	20120006731	904 - İdari ve Mali İşler Daire Başkanlığı	0,00	NIHAT AKBULUT
211	18/07/2012	20120006754	904 - İdari ve Mali İşler Daire Başkanlığı	99,00	FATİH YEĞEN
212	20/07/2012	20120006936	904 - İdari ve Mali İşler Daire Başkanlığı	252,00	HAMDİ ÜRETİR
213	09/08/2012	20120007574	904 - İdari ve Mali İşler Daire Başkanlığı	81,00	HAKİ EREN
214	19/09/2012	20120008763	904 - İdari ve Mali İşler Daire Başkanlığı	288,00	MEHMET ALİ YANIK
215	27/09/2012	20120009097	904 - İdari ve Mali İşler Daire Başkanlığı	84,00	HAMDİ ÜRETİR
216	28/09/2012	20120009145	904 - İdari ve Mali İşler Daire Başkanlığı	252,01	ALİ DEMİR
217	08/10/2012	20120009494	904 - İdari ve Mali İşler Daire Başkanlığı	63,00	ZAFER DOKUR
218	11/10/2012	20120009684	904 - İdari ve Mali İşler Daire Başkanlığı	63,00	FATİH YEĞEN
219	11/10/2012	20120009685	904 - İdari ve Mali İşler Daire Başkanlığı	157,20	ALİ USLU
220	11/10/2012	20120009688	904 - İdari ve Mali İşler Daire Başkanlığı	84,00	ALİ RIZA KARTAL
221	17/10/2012	20120009866	904 - İdari ve Mali İşler Daire Başkanlığı	135,00	MUSTAFA ÇARŞAMBALI
222	14/11/2012	20120010733	904 - İdari ve Mali İşler Daire Başkanlığı	81,00	ZAFER DOKUR
223	14/11/2012	20120010735	904 - İdari ve Mali İşler Daire Başkanlığı	117,00	EKREM ÇİĞDEM
224	14/11/2012	20120010748	904 - İdari ve Mali İşler Daire Başkanlığı	196,00	ZAFER DOKUR
225	16/11/2012	20120010931	904 - İdari ve Mali İşler Daire Başkanlığı	138,00	MURAT ALVER
226	21/11/2012	20120011159	904 - İdari ve Mali İşler Daire Başkanlığı	144,00	MUSTAFA GÜLER
227	21/11/2012	20120011162	904 - İdari ve Mali İşler Daire Başkanlığı	54,00	ZAFER DOKUR
228	26/11/2012	20120011446	904 - İdari ve Mali İşler Daire Başkanlığı	114,00	YUSUF ANIT
229	26/11/2012	20120011447	904 - İdari ve Mali İşler Daire Başkanlığı	205,33	HAMDİ ÜRETİR
230	26/11/2012	20120011461	904 - İdari ve Mali İşler Daire Başkanlığı	126,00	ÖZAY BAŞAR
231	13/12/2012	20120012493	904 - İdari ve Mali İşler Daire Başkanlığı	63,00	BASRİ BERDAN
232	13/12/2012	20120012494	904 - İdari ve Mali İşler Daire Başkanlığı	90,00	ALİ ERGÜN
233	13/12/2012	20120012496	904 - İdari ve Mali İşler Daire Başkanlığı	54,00	ERTUĞRUL UÇAR
234	17/12/2012	20120012798	904 - İdari ve Mali İşler Daire Başkanlığı	184,00	ÖZAY BAŞAR
235	24/12/2012	20120013242	904 - İdari ve Mali İşler Daire Başkanlığı	18,00	HÜSEYİN ÇAKMAK
236	24/12/2012	20120013243	904 - İdari ve Mali İşler Daire Başkanlığı	36,00	ZAFER DOKUR
237	24/12/2012	20120013244	904 - İdari ve Mali İşler Daire Başkanlığı	9,00	ALİ RIZA KARTAL
238	24/12/2012	20120013248	904 - İdari ve Mali İşler Daire Başkanlığı	18,00	ALİ ERGÜN
239	24/12/2012	20120013249	904 - İdari ve Mali İşler Daire Başkanlığı	161,00	ZAFER DOKUR
240	24/12/2012	20120013250	904 - İdari ve Mali İşler Daire Başkanlığı	18,00	HÜSEYİN ÇAKMAK

241	24/12/2012	20120013255	904 - İdari ve Mali İşler Daire Başkanlığı	161,00	ERTUĞRUL UÇAR
242	24/12/2012	20120013277	904 - İdari ve Mali İşler Daire Başkanlığı	27,00	HAKİ EREN
243	24/12/2012	20120013279	904 - İdari ve Mali İşler Daire Başkanlığı	45,00	ALİ DEMİR
244	28/03/2012	20120002585	904 - İdari ve Mali İşler Daire Başkanlığı	801,19	YUSUF UNCUOĞLU
245	09/04/2012	20120002992	904 - İdari ve Mali İşler Daire Başkanlığı	2.672,20	MUSTAFA ACAR
246	12/07/2012	20120006517	904 - İdari ve Mali İşler Daire Başkanlığı	2.797,75	BASRI BERDAN
247	17/09/2012	20120008675	904 - İdari ve Mali İşler Daire Başkanlığı	866,58	AHMET ÖZEKE
248	04/10/2012	20120009414	904 - İdari ve Mali İşler Daire Başkanlığı	680,80	MEHMET ALİ YANIK
249	21/05/2012	20120004635	904 - İdari ve Mali İşler Daire Başkanlığı	867,01	TOKAT BİRİNCİ İCRA DAİRESİ MÜDÜRLÜĞÜ
250	05/06/2012	20120005133	904 - İdari ve Mali İşler Daire Başkanlığı	1.050,00	BİSMİL İCRA MÜDÜRLÜĞÜ
251	01/08/2012	20120007245	904 - İdari ve Mali İşler Daire Başkanlığı	959,08	ONDÖRDÜNCÜ İCRA MÜDÜRLÜĞÜ
252	14/08/2012	20120007718	904 - İdari ve Mali İşler Daire Başkanlığı	4.031,83	BAKIRKÖY 5.İCRA MEMURLUĞU
253	16/08/2012	20120007862	904 - İdari ve Mali İşler Daire Başkanlığı	4.441,93	ANKARA İKİNCİ İCRA MÜDÜRLÜĞÜ
254	06/12/2012	20120012071	904 - İdari ve Mali İşler Daire Başkanlığı	1.611,33	TOKAT BİRİNCİ İCRA DAİRESİ MÜDÜRLÜĞÜ
255	02/03/2012	20120001739	904 - İdari ve Mali İşler Daire Başkanlığı	02/03/2012	TOKAT 2.İCRA İFLAS MÜDÜRLÜĞÜ
256	02/03/2012	20120001739	904 - İdari ve Mali İşler Daire Başkanlığı	23/03/2012	TOKAT 2.İCRA İFLAS MÜDÜRLÜĞÜ
257	23/03/2012	20120002455	904 - İdari ve Mali İşler Daire Başkanlığı	1.500,00	TOKAT 2.İCRA İFLAS MÜDÜRLÜĞÜ
258	01/03/2012	20120001703	904 - İdari ve Mali İşler Daire Başkanlığı	176,68	MUSTAFA ÇARŞAMBALI
259	07/05/2012	20120004024	904 - İdari ve Mali İşler Daire Başkanlığı	176,58	YILMAZ ÖZCAN
260	07/05/2012	20120004025	904 - İdari ve Mali İşler Daire Başkanlığı	600,00	GOP ÜNİVERS.STRATEJİ GELİŞTİRME DAİRE
261	08/05/2012	20120004077	904 - İdari ve Mali İşler Daire Başkanlığı	76,70	HACI ALİ KATAR
262	08/05/2012	20120004127	904 - İdari ve Mali İşler Daire Başkanlığı	176,58	HAKİ EREN
263	11/06/2012	20120005216	904 - İdari ve Mali İşler Daire Başkanlığı	916,49	YUSUF ANIT
264	02/07/2012	20120006046	904 - İdari ve Mali İşler Daire Başkanlığı	176,68	ERTUĞRUL UÇAR
265	07/08/2012	20120007508	904 - İdari ve Mali İşler Daire Başkanlığı	227,42	YUSUF ANIT
266	24/08/2012	20120008024	904 - İdari ve Mali İşler Daire Başkanlığı	404,10	YUSUF ANIT
267	19/09/2012	20120008796	904 - İdari ve Mali İşler Daire Başkanlığı	300,00	YUSUF ANIT
268	23/10/2012	20120010112	904 - İdari ve Mali İşler Daire Başkanlığı	580,78	YUSUF ANIT
269	23/11/2012	20120011367	904 - İdari ve Mali İşler Daire Başkanlığı	442,26	YUSUF ANIT
270	05/12/2012	20120011983	904 - İdari ve Mali İşler Daire Başkanlığı	414,18	YUSUF ANIT
271	19/12/2012	20120012918	904 - İdari ve Mali İşler Daire Başkanlığı	369,92	YUSUF ANIT

272	24/02/2012	20120001507	904 - İdari ve Mali İşler Daire Başkanlığı	543,63	MURAT ALVER
273	22/03/2012	20120002386	904 - İdari ve Mali İşler Daire Başkanlığı	500,00	HALİL ARSLAN
274	14/02/2012	20120001136	904 - İdari ve Mali İşler Daire Başkanlığı	1.600,00	SAMSUN İLİ HIFZ-I SIHHA ENSTİTÜSÜ DÖ
275	12/04/2012	20120003186	904 - İdari ve Mali İşler Daire Başkanlığı	600,00	SAĞLIK İL MÜDÜRLÜĞÜ. DÖNER SERMAYE İŞ
276	14/05/2012	20120004398	904 - İdari ve Mali İşler Daire Başkanlığı	200,00	TOKAT HALK SAĞLIĞI MÜDÜRLÜĞÜ DÖNER SERMA
277	18/07/2012	20120006752	904 - İdari ve Mali İşler Daire Başkanlığı	300,00	TOKAT HALK SAĞLIĞI MÜDÜRLÜĞÜ DÖNER SERMA
278	03/08/2012	20120007423	904 - İdari ve Mali İşler Daire Başkanlığı	1.710,00	SAMSUN VALİLİĞİ İL HALK SAĞLIĞI MÜDÜRLÜĞ
279	07/08/2012	20120007470	904 - İdari ve Mali İşler Daire Başkanlığı	100,00	TOKAT HALK SAĞLIĞI MÜDÜRLÜĞÜ DÖNER SERMA
280	05/09/2012	20120008321	904 - İdari ve Mali İşler Daire Başkanlığı	135,00	BİR NOLU DÖNER SERMAYE SAYMANLIĞI
281	07/09/2012	20120008350	904 - İdari ve Mali İşler Daire Başkanlığı	100,00	TOKAT HALK SAĞLIĞI MÜDÜRLÜĞÜ DÖNER SERMA
282	02/10/2012	20120009220	904 - İdari ve Mali İşler Daire Başkanlığı	200,00	TOKAT HALK SAĞLIĞI MÜDÜRLÜĞÜ DÖNER SERMA
283	04/10/2012	20120009394	904 - İdari ve Mali İşler Daire Başkanlığı	100,00	TOKAT HALK SAĞLIĞI MÜDÜRLÜĞÜ DÖNER SERMA
284	02/11/2012	20120010275	904 - İdari ve Mali İşler Daire Başkanlığı	200,00	TOKAT HALK SAĞLIĞI MÜDÜRLÜĞÜ DÖNER SERMA
285	24/12/2012	20120013361	904 - İdari ve Mali İşler Daire Başkanlığı	200,00	TOKAT HALK SAĞLIĞI MÜDÜRLÜĞÜ DÖNER SERMA
286	01/02/2012	20120000715	904 - İdari ve Mali İşler Daire Başkanlığı	14.994,50	GELİŞİM TEMİZLİK SOSYAL HİZ BİLG SAĞ HİZ
287	03/02/2012	20120000734	904 - İdari ve Mali İşler Daire Başkanlığı	14.983,17	GELİŞİM TEMİZLİK SOSYAL HİZ BİLG SAĞ HİZ
288	06/02/2012	20120000815	904 - İdari ve Mali İşler Daire Başkanlığı	14.983,17	GELİŞİM TEMİZLİK SOSYAL HİZ BİLG SAĞ HİZ
289	08/02/2012	20120000909	904 - İdari ve Mali İşler Daire Başkanlığı	14.983,17	GELİŞİM TEMİZLİK SOSYAL HİZ BİLG SAĞ HİZ
290	07/03/2012	20120001922	904 - İdari ve Mali İşler Daire Başkanlığı	109.790,03	AVU KURUMSAL HİZMETLER SAĞ.TAS.TEM.İ
291	22/03/2012	20120002379	904 - İdari ve Mali İşler Daire Başkanlığı	14.632,00	AYTÜRK TEMİZLİK GÜVENLİK VE GIDA SAN
292	29/03/2012	20120002652	904 - İdari ve Mali İşler Daire Başkanlığı	15.104,00	AYTÜRK TEMİZLİK GÜVENLİK VE GIDA SAN
293	05/04/2012	20120002863	904 - İdari ve Mali İşler Daire Başkanlığı	36.627,20	AVU KURUMSAL HİZMETLER SAĞ.TAS.TEM.İ
294	09/04/2012	20120002972	904 - İdari ve Mali İşler Daire Başkanlığı	15.104,00	AYTÜRK TEMİZLİK GÜVENLİK VE GIDA SAN
295	03/05/2012	20120003930	904 - İdari ve Mali İşler Daire Başkanlığı	104.728,30	AYTÜRK TEMİZLİK GÜVENLİK VE GIDA SAN
296	01/06/2012	20120005044	904 - İdari ve Mali İşler Daire Başkanlığı	104.728,30	AYTÜRK TEMİZLİK GÜVENLİK VE GIDA SAN
297	02/07/2012	20120006070	904 - İdari ve Mali İşler Daire Başkanlığı	117.819,34	AYTÜRK TEMİZLİK GÜVENLİK VE GIDA SAN
298	03/08/2012	20120007415	904 - İdari ve Mali İşler Daire Başkanlığı	124.787,12	AYTÜRK TEMİZLİK GÜVENLİK VE GIDA SAN
299	04/09/2012	20120008277	904 - İdari ve Mali İşler Daire Başkanlığı	124.787,12	AYTÜRK TEMİZLİK GÜVENLİK VE GIDA SAN
300	02/10/2012	20120009212	904 - İdari ve Mali İşler Daire Başkanlığı	124.787,12	AYTÜRK TEMİZLİK GÜVENLİK VE GIDA SAN
301	02/11/2012	20120010241	904 - İdari ve Mali İşler Daire Başkanlığı	124.787,12	AYTÜRK TEMİZLİK GÜVENLİK VE GIDA SAN
302	04/12/2012	20120011906	904 - İdari ve Mali İşler Daire Başkanlığı	124.787,12	AYTÜRK TEMİZLİK GÜVENLİK VE GIDA SAN

303	24/12/2012	20120013283	904 - İdari ve Mali İşler Daire Başkanlığı	124.787,12	AYTÜRK TEMİZLİK GÜVENLİK VE GIDA SAN
304	09/02/2012	20120000993	904 - İdari ve Mali İşler Daire Başkanlığı	78.799,81	DOĞUŞ GÜVENLİK KORUMA VE EĞİTİM HİZ.
305	06/03/2012	20120001773	904 - İdari ve Mali İşler Daire Başkanlığı	78.537,15	DOĞUŞ GÜVENLİK KORUMA VE EĞİTİM HİZ.
306	05/04/2012	20120002906	904 - İdari ve Mali İşler Daire Başkanlığı	78.799,81	DOĞUŞ GÜVENLİK KORUMA VE EĞİTİM HİZ.
307	08/05/2012	20120004106	904 - İdari ve Mali İşler Daire Başkanlığı	80.455,52	DOĞUŞ GÜVENLİK KORUMA VE EĞİTİM HİZ.
308	05/06/2012	20120005127	904 - İdari ve Mali İşler Daire Başkanlığı	82.111,21	DOĞUŞ GÜVENLİK KORUMA VE EĞİTİM HİZ.
309	04/07/2012	20120006174	904 - İdari ve Mali İşler Daire Başkanlığı	81.951,80	DOĞUŞ GÜVENLİK KORUMA VE EĞİTİM HİZ.
310	09/08/2012	20120007550	904 - İdari ve Mali İşler Daire Başkanlığı	85.977,63	DOĞUŞ GÜVENLİK KORUMA VE EĞİTİM HİZ.
311	07/09/2012	20120008365	904 - İdari ve Mali İşler Daire Başkanlığı	91.262,01	DOĞUŞ GÜVENLİK KORUMA VE EĞİTİM HİZ.
312	04/10/2012	20120009413	904 - İdari ve Mali İşler Daire Başkanlığı	85.867,40	DOĞUŞ GÜVENLİK KORUMA VE EĞİTİM HİZ.
313	07/11/2012	20120010470	904 - İdari ve Mali İşler Daire Başkanlığı	94.077,27	DOĞUŞ GÜVENLİK KORUMA VE EĞİTİM HİZ.
314	05/12/2012	20120011978	904 - İdari ve Mali İşler Daire Başkanlığı	85.977,63	DOĞUŞ GÜVENLİK KORUMA VE EĞİTİM HİZ.
315	24/12/2012	20120013286	904 - İdari ve Mali İşler Daire Başkanlığı	85.977,63	DOĞUŞ GÜVENLİK KORUMA VE EĞİTİM HİZ.
316	30/03/2012	20120002678	904 - İdari ve Mali İşler Daire Başkanlığı	10.000,00	PTT GENEL MÜDÜRLÜĞÜ TOKAT PTT MERKEZ
317	25/07/2012	20120007060	904 - İdari ve Mali İşler Daire Başkanlığı	10.000,00	PTT GENEL MÜDÜRLÜĞÜ TOKAT PTT MERKEZ
318	13/12/2012	20120012436	904 - İdari ve Mali İşler Daire Başkanlığı	10.000,00	PTT GENEL MÜDÜRLÜĞÜ TOKAT PTT MERKEZ
319	24/01/2012	20120000474	904 - İdari ve Mali İşler Daire Başkanlığı	59,00	TÜRK TELEKOMÜNİKASYON A.Ş.
320	24/01/2012	20120000484	904 - İdari ve Mali İşler Daire Başkanlığı	240,50	TÜRK TELEKOMÜNİKASYON A.Ş.
321	24/01/2012	20120000485	904 - İdari ve Mali İşler Daire Başkanlığı	834,75	TÜRK TELEKOMÜNİKASYON A.Ş.
322	25/01/2012	20120000519	904 - İdari ve Mali İşler Daire Başkanlığı	25,50	TÜRK TELEKOMÜNİKASYON A.Ş.
323	25/01/2012	20120000532	904 - İdari ve Mali İşler Daire Başkanlığı	20,25	TÜRK TELEKOMÜNİKASYON A.Ş.
324	30/01/2012	20120000667	904 - İdari ve Mali İşler Daire Başkanlığı	33,25	TÜRK TELEKOMÜNİKASYON A.Ş.
325	24/02/2012	20120001466	904 - İdari ve Mali İşler Daire Başkanlığı	135,25	TÜRK TELEKOMÜNİKASYON A.Ş.
326	24/02/2012	20120001467	904 - İdari ve Mali İşler Daire Başkanlığı	722,25	TÜRK TELEKOMÜNİKASYON A.Ş.
327	27/02/2012	20120001578	904 - İdari ve Mali İşler Daire Başkanlığı	20,00	TÜRK TELEKOMÜNİKASYON A.Ş.
328	27/02/2012	20120001579	904 - İdari ve Mali İşler Daire Başkanlığı	31,75	TÜRK TELEKOMÜNİKASYON A.Ş.
329	27/03/2012	20120002526	904 - İdari ve Mali İşler Daire Başkanlığı	161,75	TÜRK TELEKOMÜNİKASYON A.Ş.
330	27/03/2012	20120002534	904 - İdari ve Mali İşler Daire Başkanlığı	792,00	TÜRK TELEKOMÜNİKASYON A.Ş.
331	27/03/2012	20120002545	904 - İdari ve Mali İşler Daire Başkanlığı	29,00	TÜRK TELEKOMÜNİKASYON A.Ş.
332	27/03/2012	20120002546	904 - İdari ve Mali İşler Daire Başkanlığı	22,50	TÜRK TELEKOMÜNİKASYON A.Ş.
333	26/04/2012	20120003671	904 - İdari ve Mali İşler Daire Başkanlığı	198,25	TÜRK TELEKOMÜNİKASYON A.Ş.

334	26/04/2012	20120003672	904 - İdari ve Mali İşler Daire Başkanlığı	20,25	TÜRK TELEKOMÜNİKASYON A.Ş.
335	26/04/2012	20120003681	904 - İdari ve Mali İşler Daire Başkanlığı	26,00	TÜRK TELEKOMÜNİKASYON A.Ş.
336	03/05/2012	20120003909	904 - İdari ve Mali İşler Daire Başkanlığı	780,00	TÜRK TELEKOMÜNİKASYON A.Ş.
337	25/05/2012	20120004848	904 - İdari ve Mali İşler Daire Başkanlığı	881,50	TÜRK TELEKOMÜNİKASYON A.Ş.
338	29/05/2012	20120004949	904 - İdari ve Mali İşler Daire Başkanlığı	19,75	TÜRK TELEKOMÜNİKASYON A.Ş.
339	04/06/2012	20120005073	904 - İdari ve Mali İşler Daire Başkanlığı	25,25	TÜRK TELEKOMÜNİKASYON A.Ş.
340	26/06/2012	20120005851	904 - İdari ve Mali İşler Daire Başkanlığı	272,00	TÜRK TELEKOMÜNİKASYON A.Ş.
341	26/06/2012	20120005852	904 - İdari ve Mali İşler Daire Başkanlığı	742,75	TÜRK TELEKOMÜNİKASYON A.Ş.
342	02/07/2012	20120006043	904 - İdari ve Mali İşler Daire Başkanlığı	20,00	TÜRK TELEKOMÜNİKASYON A.Ş.
343	20/07/2012	20120006915	904 - İdari ve Mali İşler Daire Başkanlığı	67,75	TÜRK TELEKOMÜNİKASYON A.Ş.
344	25/07/2012	20120007044	904 - İdari ve Mali İşler Daire Başkanlığı	1.209,50	TÜRK TELEKOMÜNİKASYON A.Ş.
345	24/08/2012	20120007996	904 - İdari ve Mali İşler Daire Başkanlığı	54,50	TÜRK TELEKOMÜNİKASYON A.Ş.
346	27/08/2012	20120008062	904 - İdari ve Mali İşler Daire Başkanlığı	777,52	TÜRK TELEKOMÜNİKASYON A.Ş.
347	21/09/2012	20120008874	904 - İdari ve Mali İşler Daire Başkanlığı	55,75	TÜRK TELEKOMÜNİKASYON A.Ş.
348	27/09/2012	20120009076	904 - İdari ve Mali İşler Daire Başkanlığı	726,75	TÜRK TELEKOMÜNİKASYON A.Ş.
349	22/10/2012	20120010061	904 - İdari ve Mali İşler Daire Başkanlığı	803,50	TÜRK TELEKOMÜNİKASYON A.Ş.
350	26/11/2012	20120011432	904 - İdari ve Mali İşler Daire Başkanlığı	722,75	TÜRK TELEKOMÜNİKASYON A.Ş.
351	21/12/2012	20120013064	904 - İdari ve Mali İşler Daire Başkanlığı	874,25	TÜRK TELEKOMÜNİKASYON A.Ş.
352	10/05/2012	20120004159	904 - İdari ve Mali İşler Daire Başkanlığı	1.652,00	ÜNTAŞ İNŞ.TURİZM VE ELKRN.TİC.SAN.LT
353	21/11/2012	20120011132	904 - İdari ve Mali İşler Daire Başkanlığı	5.564,40	BAYSALLAR ULUSLARARASI NAKLİYAT TİC.
354	26/11/2012	20120011425	904 - İdari ve Mali İşler Daire Başkanlığı	100,00	HAMDİ ÜRETİR
355	19/12/2012	20120012963	904 - İdari ve Mali İşler Daire Başkanlığı	100,00	ERTUĞRUL UÇAR
356	20/01/2012	20120000334	904 - İdari ve Mali İşler Daire Başkanlığı	396,48	BASIN İLAN KURUMU GENEL MÜDÜRLÜĞÜ
357	01/02/2012	20120000716	904 - İdari ve Mali İşler Daire Başkanlığı	944,00	KAMU İHALE KURUMU
358	06/03/2012	20120001811	904 - İdari ve Mali İşler Daire Başkanlığı	944,00	KAMU İHALE KURUMU
359	07/03/2012	20120001917	904 - İdari ve Mali İşler Daire Başkanlığı	1.397,77	GÜNEŞ TV YAYINCILIK
360	05/04/2012	20120002850	904 - İdari ve Mali İşler Daire Başkanlığı	2.426,32	GÜNEŞ TV YAYINCILIK
361	12/04/2012	20120003183	904 - İdari ve Mali İşler Daire Başkanlığı	944,00	KAMU İHALE KURUMU
362	18/04/2012	20120003185	904 - İdari ve Mali İşler Daire Başkanlığı	944,00	KAMU İHALE KURUMU
363	10/05/2012	20120003378	904 - İdari ve Mali İşler Daire Başkanlığı	944,00	KAMU İHALE KURUMU
364	10/05/2012	20120004228	904 - İdari ve Mali İşler Daire Başkanlığı	2.452,68	TOKAT BASIM YAYIN TİC .LTD.

365	10/05/2012	20120004229	904 - İdari ve Mali İşler Daire Başkanlığı	1.529,63	TOKAT BASIM YAYIN TİC .LTD.
366	10/05/2012	20120004230	904 - İdari ve Mali İşler Daire Başkanlığı	1.529,63	TOKAT BASIM YAYIN TİC .LTD.
367	10/05/2012	20120004231	904 - İdari ve Mali İşler Daire Başkanlığı	1.848,09	TOKAT BASIM YAYIN TİC .LTD.
368	14/05/2012	20120004381	904 - İdari ve Mali İşler Daire Başkanlığı	2.464,13	GOP ÜNİVERS.STRATEJİ GELİŞTİRME DAİRE
369	14/05/2012	20120004384	904 - İdari ve Mali İşler Daire Başkanlığı	1.792,08	TOKAT BASIM YAYIN TİC .LTD.
370	14/05/2012	20120004385	904 - İdari ve Mali İşler Daire Başkanlığı	1.792,08	TOKAT BASIM YAYIN TİC .LTD.
371	16/05/2012	20120004474	904 - İdari ve Mali İşler Daire Başkanlığı	944,00	KAMU İHALE KURUMU
372	16/05/2012	20120004475	904 - İdari ve Mali İşler Daire Başkanlığı	944,00	KAMU İHALE KURUMU
373	29/05/2012	20120004923	904 - İdari ve Mali İşler Daire Başkanlığı	2.128,10	TOKAT BASIM YAYIN TİC .LTD.
374	29/05/2012	20120004927	904 - İdari ve Mali İşler Daire Başkanlığı	2.637,30	TOFSET TOKAT OFSET MAT. YAY.REK.BİGİ.
375	30/05/2012	20120004990	904 - İdari ve Mali İşler Daire Başkanlığı	944,00	KAMU İHALE KURUMU
376	30/05/2012	20120004992	904 - İdari ve Mali İşler Daire Başkanlığı	1.327,07	GÜNEŞ TV YAYINCILIK
377	05/06/2012	20120005121	904 - İdari ve Mali İşler Daire Başkanlığı	1.512,07	TOKAT BASIM YAYIN TİC .LTD.
378	07/06/2012	20120005168	904 - İdari ve Mali İşler Daire Başkanlığı	1.792,09	ÖZDİLEK BASIN YAYIN. SANAYİ VE TİCARET
379	07/06/2012	20120005169	904 - İdari ve Mali İşler Daire Başkanlığı	944,00	KAMU İHALE KURUMU
380	08/06/2012	20120005215	904 - İdari ve Mali İşler Daire Başkanlığı	944,00	KAMU İHALE KURUMU
381	02/07/2012	20120006044	904 - İdari ve Mali İşler Daire Başkanlığı	944,00	KAMU İHALE KURUMU
382	02/07/2012	20120006052	904 - İdari ve Mali İşler Daire Başkanlığı	1.848,09	TOFSET TOKAT OFSET MAT. YAY. REK. BİGİ
383	01/08/2012	20120007286	904 - İdari ve Mali İşler Daire Başkanlığı	1.566,45	TOFSET TOKAT OFSET MAT. YAY. REK. BİGİ
384	09/08/2012	20120007546	904 - İdari ve Mali İşler Daire Başkanlığı	4.699,35	BASIN İLAN KURUMU GENEL MÜDÜRLÜĞÜ
385	09/08/2012	20120007548	904 - İdari ve Mali İşler Daire Başkanlığı	7.101,24	BASIN İLAN KURUMU GENEL MÜDÜRLÜĞÜ
386	09/08/2012	20120007552	904 - İdari ve Mali İşler Daire Başkanlığı	6.370,23	BASIN İLAN KURUMU GENEL MÜDÜRLÜĞÜ
387	09/08/2012	20120007561	904 - İdari ve Mali İşler Daire Başkanlığı	944,00	KAMU İHALE KURUMU
388	24/08/2012	20120008010	904 - İdari ve Mali İşler Daire Başkanlığı	2.604,13	TOKAT BASIM YAYIN TİC . LTD.
389	24/08/2012	20120008011	904 - İdari ve Mali İşler Daire Başkanlığı	944,00	KAMU İHALE KURUMU
390	24/08/2012	20120008014	904 - İdari ve Mali İşler Daire Başkanlığı	1.764,08	ÖZDİLEK BASIN YAYIN. SANAYİ VE TİCARET
391	27/08/2012	20120008051	904 - İdari ve Mali İşler Daire Başkanlığı	944,00	KAMU İHALE KURUMU
392	04/09/2012	20120008257	904 - İdari ve Mali İşler Daire Başkanlığı	2.240,12	İLHAN ULUÖZLÜ
393	04/09/2012	20120008284	904 - İdari ve Mali İşler Daire Başkanlığı	2.924,04	
394	21/09/2012	20120008827	904 - İdari ve Mali İşler Daire Başkanlığı	1.680,08	
395	21/09/2012	20120008829	904 - İdari ve Mali İşler Daire Başkanlığı	1.680,08	

396	27/09/2012	20120009063	904 - İdari ve Mali İşler Daire Başkanlığı	1.568,08	İLHAN ULUÖZLÜ
397	27/09/2012	20120009064	904 - İdari ve Mali İşler Daire Başkanlığı	1.568,08	İLHAN ULUÖZLÜ
398	27/09/2012	20120009065	904 - İdari ve Mali İşler Daire Başkanlığı	1.736,08	İLHAN ULUÖZLÜ
399	27/09/2012	20120009066	904 - İdari ve Mali İşler Daire Başkanlığı	1.586,74	İLHAN ULUÖZLÜ
400	27/09/2012	20120009067	904 - İdari ve Mali İşler Daire Başkanlığı	1.586,74	İLHAN ULUÖZLÜ
401	27/09/2012	20120009098	904 - İdari ve Mali İşler Daire Başkanlığı	944,00	KAMU İHALE KURUMU
402	02/10/2012	20120009213	904 - İdari ve Mali İşler Daire Başkanlığı	3.306,95	BASIN İLAN KURUMU GENEL MÜDÜRLÜĞÜ
403	04/10/2012	20120009393	904 - İdari ve Mali İşler Daire Başkanlığı	944,00	KAMU İHALE KURUMU
404	15/10/2012	20120009797	904 - İdari ve Mali İşler Daire Başkanlığı	944,00	KAMU İHALE KURUMU
405	15/10/2012	20120009798	904 - İdari ve Mali İşler Daire Başkanlığı	944,00	KAMU İHALE KURUMU
406	15/10/2012	20120009800	904 - İdari ve Mali İşler Daire Başkanlığı	1.596,08	
407	15/10/2012	20120009802	904 - İdari ve Mali İşler Daire Başkanlığı	1.848,09	
408	06/11/2012	20120010333	904 - İdari ve Mali İşler Daire Başkanlığı	944,00	KAMU İHALE KURUMU
409	06/11/2012	20120010334	904 - İdari ve Mali İşler Daire Başkanlığı	944,00	KAMU İHALE KURUMU
410	06/11/2012	20120010340	904 - İdari ve Mali İşler Daire Başkanlığı	1.736,09	
411	06/11/2012	20120010360	904 - İdari ve Mali İşler Daire Başkanlığı	944,00	KAMU İHALE KURUMU
412	09/11/2012	20120010566	904 - İdari ve Mali İşler Daire Başkanlığı	1.568,08	TOKAT BASIM YAYIN TİC .LTD.
413	14/11/2012	20120010712	904 - İdari ve Mali İşler Daire Başkanlığı	1.876,09	TOFSET TOKAT OFSET MAT.YAY.REK.BİGİ.
414	14/11/2012	20120010715	904 - İdari ve Mali İşler Daire Başkanlığı	944,00	KAMU İHALE KURUMU
415	14/11/2012	20120010716	904 - İdari ve Mali İşler Daire Başkanlığı	1.428,07	TOKAT BASIM YAYIN TİC .LTD.
416	16/11/2012	20120010873	904 - İdari ve Mali İşler Daire Başkanlığı	944,00	KAMU İHALE KURUMU
417	19/11/2012	20120011011	904 - İdari ve Mali İşler Daire Başkanlığı	944,00	KAMU İHALE KURUMU
418	23/11/2012	20120011263	904 - İdari ve Mali İşler Daire Başkanlığı	1.848,09	TOFSET TOKAT OFSET MAT. YAY. REK. BİGİ.
419	23/11/2012	20120011267	904 - İdari ve Mali İşler Daire Başkanlığı	1.932,09	ÖZDİLEK BASIN YAYIN. SANAYİ VE TİCARET
420	23/11/2012	20120011268	904 - İdari ve Mali İşler Daire Başkanlığı	944,00	KAMU İHALE KURUMU
421	23/11/2012	20120011269	904 - İdari ve Mali İşler Daire Başkanlığı	944,00	KAMU İHALE KURUMU
422	05/12/2012	20120011964	904 - İdari ve Mali İşler Daire Başkanlığı	944,00	KAMU İHALE KURUMU
423	14/12/2012	20120012683	904 - İdari ve Mali İşler Daire Başkanlığı	1.624,08	HİKMET ULUÖZLÜ
424	20/02/2012	20120001339	904 - İdari ve Mali İşler Daire Başkanlığı	185,50	MESUT KARAKAŞ
425	22/02/2012	20120001396	904 - İdari ve Mali İşler Daire Başkanlığı	2.009,64	MESUT KARAKAŞ
426	09/04/2012	20120002954	904 - İdari ve Mali İşler Daire Başkanlığı	43,11	MESUT KARAKAŞ

427	16/05/2012	20120004460	904 - İdari ve Mali İşler Daire Başkanlığı	2.587,20	MESUT KARAKAŞ
428	01/08/2012	20120007258	904 - İdari ve Mali İşler Daire Başkanlığı	351,26	MESUT KARAKAŞ
429	14/08/2012	20120007753	904 - İdari ve Mali İşler Daire Başkanlığı	2.401,39	MESUT KARAKAŞ
430	19/11/2012	20120011014	904 - İdari ve Mali İşler Daire Başkanlığı	234,41	MESUT KARAKAŞ
431	13/12/2012	20120012526	904 - İdari ve Mali İşler Daire Başkanlığı	2.217,60	MESUT KARAKAŞ
432	21/12/2012	20120013150	904 - İdari ve Mali İşler Daire Başkanlığı	1.024,12	MESUT KARAKAŞ
433	12/04/2012	20120003165	904 - İdari ve Mali İşler Daire Başkanlığı	16.048,00	İSOT.İNŞ.BESİCİLİK VE TARIM ÜRÜNLERİ
434	20/01/2012	20120000338	904 - İdari ve Mali İşler Daire Başkanlığı	950,00	FUAT İŞERİ
435	16/02/2012	20120001247	904 - İdari ve Mali İşler Daire Başkanlığı	950,00	FUAT İŞERİ
436	15/03/2012	20120002198	904 - İdari ve Mali İşler Daire Başkanlığı	950,00	FUAT İŞERİ
437	17/04/2012	20120003336	904 - İdari ve Mali İşler Daire Başkanlığı	950,00	FUAT İŞERİ
438	18/05/2012	20120004595	904 - İdari ve Mali İşler Daire Başkanlığı	950,00	FUAT İŞERİ
439	15/06/2012	20120005563	904 - İdari ve Mali İşler Daire Başkanlığı	1.027,00	FUAT İŞERİ
440	17/07/2012	20120006710	904 - İdari ve Mali İşler Daire Başkanlığı	1.027,00	FUAT İŞERİ
441	16/08/2012	20120007887	904 - İdari ve Mali İşler Daire Başkanlığı	1.027,00	FUAT İŞERİ
442	19/09/2012	20120008758	904 - İdari ve Mali İşler Daire Başkanlığı	1.027,00	FUAT İŞERİ
443	17/10/2012	20120009853	904 - İdari ve Mali İşler Daire Başkanlığı	1.027,00	FUAT İŞERİ
444	14/11/2012	20120010795	904 - İdari ve Mali İşler Daire Başkanlığı	1.027,00	FUAT İŞERİ
445	14/12/2012	20120012702	904 - İdari ve Mali İşler Daire Başkanlığı	1.027,00	FUAT İŞERİ
446	06/02/2012	20120000811	904 - İdari ve Mali İşler Daire Başkanlığı	25.570,60	S.S. 11 NOLU PLEVNE TAŞIYICILAR KOOP
447	06/03/2012	20120001774	904 - İdari ve Mali İşler Daire Başkanlığı	24.408,30	S.S. 11 NOLU PLEVNE TAŞIYICILAR KOOP
448	05/04/2012	20120002878	904 - İdari ve Mali İşler Daire Başkanlığı	25.570,60	S.S. 11 NOLU PLEVNE TAŞIYICILAR KOOP
449	04/05/2012	20120003948	904 - İdari ve Mali İşler Daire Başkanlığı	23.246,00	S.S. 11 NOLU PLEVNE TAŞIYICILAR KOOP
450	05/06/2012	20120005113	904 - İdari ve Mali İşler Daire Başkanlığı	25.570,60	S.S. 11 NOLU PLEVNE TAŞIYICILAR KOOP
451	04/07/2012	20120006095	904 - İdari ve Mali İşler Daire Başkanlığı	24.408,30	S.S. 11 NOLU PLEVNE TAŞIYICILAR KOOP
452	09/08/2012	20120007545	904 - İdari ve Mali İşler Daire Başkanlığı	25.570,60	S.S. 11 NOLU PLEVNE TAŞIYICILAR KOOP
453	05/09/2012	20120008313	904 - İdari ve Mali İşler Daire Başkanlığı	23.246,00	S.S. 11 NOLU PLEVNE TAŞIYICILAR KOOP
454	04/10/2012	20120009386	904 - İdari ve Mali İşler Daire Başkanlığı	23.246,00	S.S. 11 NOLU PLEVNE TAŞIYICILAR KOOP
455	06/11/2012	20120010337	904 - İdari ve Mali İşler Daire Başkanlığı	22.083,70	S.S. 11 NOLU PLEVNE TAŞIYICILAR KOOP
456	07/12/2012	20120012110	904 - İdari ve Mali İşler Daire Başkanlığı	25.570,60	S.S. 11 NOLU PLEVNE TAŞIYICILAR KOOP
457	24/12/2012	20120013284	904 - İdari ve Mali İşler Daire Başkanlığı	24.408,30	S.S. 11 NOLU PLEVNE TAŞIYICILAR KOOP

458	20/01/2012	20120000332	904 - İdari ve Mali İşler Daire Başkanlığı	550,00	TÜRKİYE VE ORTA DOĞU AMME İDARESİ ENS
459	25/04/2012	20120003583	904 - İdari ve Mali İşler Daire Başkanlığı	385,00	TÜRKİYE VE ORTA DOĞU AMME İDARESİ ENS
460	27/04/2012	20120003748	904 - İdari ve Mali İşler Daire Başkanlığı	1.050,00	TÜRKİYE VE ORTA DOĞU AMME İDARESİ ENS
461	03/05/2012	20120003916	904 - İdari ve Mali İşler Daire Başkanlığı	525,00	TÜRKİYE VE ORTA DOĞU AMME İDARESİ ENS
462	03/05/2012	20120003917	904 - İdari ve Mali İşler Daire Başkanlığı	1.000,00	TÜRKİYE VE ORTA DOĞU AMME İDARESİ ENS
463	14/05/2012	20120004361	904 - İdari ve Mali İşler Daire Başkanlığı	4.248,00	TÜBİTAK BİLİŞİM VE BİLGİ GÜVENLİĞİ İLERİ
464	07/06/2012	20120005179	904 - İdari ve Mali İşler Daire Başkanlığı	485,00	MUSTAFA BALOĞLU
465	01/08/2012	20120007263	904 - İdari ve Mali İşler Daire Başkanlığı	300,00	UMUT ORHAN
466	20/01/2012	20120000333	904 - İdari ve Mali İşler Daire Başkanlığı	50,00	NAİF GEBOLOĞLU
467	24/02/2012	20120001504	904 - İdari ve Mali İşler Daire Başkanlığı	50,00	NAİF GEBOLOĞLU
468	05/04/2012	20120002849	904 - İdari ve Mali İşler Daire Başkanlığı	50,00	NAİF GEBOLOĞLU
469	27/04/2012	20120003751	904 - İdari ve Mali İşler Daire Başkanlığı	50,00	NAİF GEBOLOĞLU
470	30/05/2012	20120004994	904 - İdari ve Mali İşler Daire Başkanlığı	50,00	NAİF GEBOLOĞLU
471	04/07/2012	20120006172	904 - İdari ve Mali İşler Daire Başkanlığı	50,00	NAİF GEBOLOĞLU
472	01/08/2012	20120007266	904 - İdari ve Mali İşler Daire Başkanlığı	150,00	NAİF GEBOLOĞLU
473	04/09/2012	20120008261	904 - İdari ve Mali İşler Daire Başkanlığı	150,00	NAİF GEBOLOĞLU
474	19/09/2012	20120008774	904 - İdari ve Mali İşler Daire Başkanlığı	140,00	NAİF GEBOLOĞLU
475	15/10/2012	20120009793	904 - İdari ve Mali İşler Daire Başkanlığı	100,00	YEMLİHA EDİZER
476	02/11/2012	20120010253	904 - İdari ve Mali İşler Daire Başkanlığı	210,00	NAİF GEBOLOĞLU
477	07/11/2012	20120010472	904 - İdari ve Mali İşler Daire Başkanlığı	20,00	YEMLİHA EDİZER
478	16/11/2012	20120010920	904 - İdari ve Mali İşler Daire Başkanlığı	210,00	NAİF GEBOLOĞLU
479	05/12/2012	20120011986	904 - İdari ve Mali İşler Daire Başkanlığı	20,00	YEMLİHA EDİZER
480	14/12/2012	20120012681	904 - İdari ve Mali İşler Daire Başkanlığı	210,00	NAİF GEBOLOĞLU
481	09/04/2012	20120000669	904 - İdari ve Mali İşler Daire Başkanlığı	310,58	MESUT ÖZER
482	04/07/2012	20120002973	904 - İdari ve Mali İşler Daire Başkanlığı	70,00	DARPHANE VE DAMGA MATBAASI DÖNER SERMAYE
483	05/07/2012	20120006090	904 - İdari ve Mali İşler Daire Başkanlığı	70,00	DARPHANE VE DAMGA MATBAASI DÖNER SERMAYE
484	11/09/2012	20120006208	904 - İdari ve Mali İşler Daire Başkanlığı	259,20	SALİH TAŞKIN
485	24/09/2012	20120008459	904 - İdari ve Mali İşler Daire Başkanlığı	70,00	DARPHANE VE DAMGA MATBAASI DÖNER SERMAYE
486	24/09/2012	20120008925	904 - İdari ve Mali İşler Daire Başkanlığı	0,00	DARPHANE VE DAMGA MATBAASI DÖNER SERMAYE
487	24/09/2012	20120008925	904 - İdari ve Mali İşler Daire Başkanlığı	70,00	DARPHANE VE DAMGA MATBAASI DÖNER SERMAYE
488	13/12/2012	20120012492	904 - İdari ve Mali İşler Daire Başkanlığı	108,56	AYDIN ATILGAN

489	13/12/2012	20120012495	904 - İdari ve Mali İşler Daire Başkanlığı	764,73	AYDIN ATILGAN
490	13/12/2012	20120012529	904 - İdari ve Mali İşler Daire Başkanlığı	130,39	RÜVEYDA SELÇUK
491	14/12/2012	20120012646	904 - İdari ve Mali İşler Daire Başkanlığı	1.276,17	RÜVEYDA SELÇUK
492	21/12/2012	20120013117	904 - İdari ve Mali İşler Daire Başkanlığı	162,84	AYDIN ATILGAN
493	28/03/2012	20120002596	904 - İdari ve Mali İşler Daire Başkanlığı	250,01	SİNAN ATAYOLU
494	05/04/2012	20120002903	904 - İdari ve Mali İşler Daire Başkanlığı	802,40	ÜNAL BAŞPINAR
495	22/02/2012	20120001395	904 - İdari ve Mali İşler Daire Başkanlığı	1.340,77	FARUK DAL
496	06/03/2012	20120001783	904 - İdari ve Mali İşler Daire Başkanlığı	5.015,00	RUHBAŞ ELEKTRİK OTOMASYON İNŞAAT TAA
497	29/03/2012	20120002615	904 - İdari ve Mali İşler Daire Başkanlığı	250,00	ÜMİT ŞAMLIOĞLU
498	12/04/2012	20120003187	904 - İdari ve Mali İşler Daire Başkanlığı	40,12	ÖMER TERMELİ VE ORT
499	08/05/2012	20120004091	904 - İdari ve Mali İşler Daire Başkanlığı	118,00	İDARİ VE MALİ İŞLER DAİRE BAŞKANLIĞI
500	16/11/2012	20120010924	904 - İdari ve Mali İşler Daire Başkanlığı	2.690,40	RÜVEYDA SELÇUK
501	11/12/2012	20120012325	904 - İdari ve Mali İşler Daire Başkanlığı	7.788,00	MERTOĞLU ÇEVRE TASARIM VE REK. İTH.İHR.SA
502	14/02/2012	20120001147	904 - İdari ve Mali İşler Daire Başkanlığı	80,24	MEHMET GÜREL
503	12/04/2012	20120003171	904 - İdari ve Mali İşler Daire Başkanlığı	295,00	BÜLENT MAVİ
504	12/04/2012	20120003191	904 - İdari ve Mali İşler Daire Başkanlığı	2.784,19	AGB JENERATÖR SATIŞ VE SERVİS HİZM. A.Ş.
505	12/04/2012	20120003192	904 - İdari ve Mali İşler Daire Başkanlığı	3.406,65	AGB JENERATÖR SATIŞ VE SERVİS HİZM. A.Ş.
506	25/04/2012	20120003588	904 - İdari ve Mali İşler Daire Başkanlığı	2.499,59	BÜLENT MAVİ
507	24/05/2012	20120004752	904 - İdari ve Mali İşler Daire Başkanlığı	271,40	MUSTAFA YAĞAR
508	11/06/2012	20120005246	904 - İdari ve Mali İşler Daire Başkanlığı	1.062,00	KÜRESEL TELEKOMİNİKASYON SİS ELEK EM
509	14/08/2012	20120007757	904 - İdari ve Mali İşler Daire Başkanlığı	449,58	MUSTAFA YAĞAR
510	13/09/2012	20120008567	904 - İdari ve Mali İşler Daire Başkanlığı	554,60	İSMAİL YAZICI
511	20/02/2012	20120001319	904 - İdari ve Mali İşler Daire Başkanlığı	100,00	İSMAİL KASIMLAR
512	22/02/2012	20120001418	904 - İdari ve Mali İşler Daire Başkanlığı	800,00	GÜNGÖR ÇELİK
513	22/02/2012	20120001419	904 - İdari ve Mali İşler Daire Başkanlığı	472,00	MEHMET SER
514	22/02/2012	20120001420	904 - İdari ve Mali İşler Daire Başkanlığı	451,35	ŞENGÜN VE ORT.MUSTAFA NURİ
515	27/02/2012	20120001571	904 - İdari ve Mali İşler Daire Başkanlığı	719,80	GÖVDELİOĞLU MOTORLU ARAÇLAR TİCARET
516	28/02/2012	20120001617	904 - İdari ve Mali İşler Daire Başkanlığı	64,90	ARİF ÖZKAN
517	01/03/2012	20120001713	904 - İdari ve Mali İşler Daire Başkanlığı	418,90	SEFER BAKAR
518	01/03/2012	20120001714	904 - İdari ve Mali İşler Daire Başkanlığı	118,00	LEVENT TAŞKIN
519	01/03/2012	20120001715	904 - İdari ve Mali İşler Daire Başkanlığı	205,20	ALİ SANSAR

520	02/03/2012	20120001737	904 - İdari ve Mali İşler Daire Başkanlığı	442,89	ORUÇLAR OTOMOTİV İNŞ SANAYİ VE TİCARE
521	02/03/2012	20120001738	904 - İdari ve Mali İşler Daire Başkanlığı	722,16	İDARİ VE MALİ İŞLER. DAİRE BAŞKANLIĞI
522	06/03/2012	20120001788	904 - İdari ve Mali İşler Daire Başkanlığı	629,16	ORUÇLAR OTOMOTİV İNŞ SANAYİ VE TİCARE
523	28/03/2012	20120002586	904 - İdari ve Mali İşler Daire Başkanlığı	900,00	HAMDİ ÜRETİR
524	09/04/2012	20120002952	904 - İdari ve Mali İşler Daire Başkanlığı	170,00	ALİ ALTINTEPE
525	09/04/2012	20120002953	904 - İdari ve Mali İşler Daire Başkanlığı	181,72	MEHMET DİZER
526	09/04/2012	20120002955	904 - İdari ve Mali İşler Daire Başkanlığı	283,20	O.G.S. END ELEKT ELE TRON İTH İHR PAZ SAN
527	09/04/2012	20120002957	904 - İdari ve Mali İşler Daire Başkanlığı	1.781,80	SEFER BAKAR
528	09/04/2012	20120002983	904 - İdari ve Mali İşler Daire Başkanlığı	1.600,00	MENDERES ŞAHİN
529	20/04/2012	20120003450	904 - İdari ve Mali İşler Daire Başkanlığı	950,49	İSPİRLİ OTOMOTİV TİCARETVE SANAYİ
530	20/04/2012	20120003451	904 - İdari ve Mali İşler Daire Başkanlığı	198,18	ORUÇLAR OTOMOTİV İNŞ SANAYİ VE TİCARET
531	20/04/2012	20120003452	904 - İdari ve Mali İşler Daire Başkanlığı	96,76	ALİ KEMAL EKMEKÇİOĞLU
532	20/04/2012	20120003453	904 - İdari ve Mali İşler Daire Başkanlığı	59,00	İDARİ VE MALİ İŞLER DAİRE BAŞKANLIĞI
533	08/05/2012	20120004081	904 - İdari ve Mali İşler Daire Başkanlığı	820,10	MURAT BODUR
534	10/05/2012	20120004176	904 - İdari ve Mali İşler Daire Başkanlığı	365,80	YUSUF ARGUNŞAH
535	14/05/2012	20120004375	904 - İdari ve Mali İşler Daire Başkanlığı	465,04	NUR DENİZ
536	17/05/2012	20120004573	904 - İdari ve Mali İşler Daire Başkanlığı	849,60	M.SEDAT-MEHMET A BEYHAN
537	11/06/2012	20120005258	904 - İdari ve Mali İşler Daire Başkanlığı	41,30	GÖVDELİOĞLU MOTORLU ARAÇLAR TİCARET
538	11/06/2012	20120005259	904 - İdari ve Mali İşler Daire Başkanlığı	80,00	ALİ ALTINTEPE
539	11/06/2012	20120005260	904 - İdari ve Mali İşler Daire Başkanlığı	106,20	MUSTAFA YILMAZ
540	11/06/2012	20120005262	904 - İdari ve Mali İşler Daire Başkanlığı	55,05	ALİ KEMAL EKMEKÇİOĞLU
541	11/06/2012	20120005263	904 - İdari ve Mali İşler Daire Başkanlığı	180,00	İLKER YOLDAŞ
542	11/06/2012	20120005264	904 - İdari ve Mali İşler Daire Başkanlığı	390,04	LEVENT TAŞKIN
543	11/06/2012	20120005265	904 - İdari ve Mali İşler Daire Başkanlığı	350,00	ŞERAFETTİN AKTAŞ
544	12/06/2012	20120005404	904 - İdari ve Mali İşler Daire Başkanlığı	712,24	AHLATÇI OTOMOTİV SANAYİ VE TİCARET
545	14/06/2012	20120005454	904 - İdari ve Mali İşler Daire Başkanlığı	531,00	YARBAÇ OTOMOTİV GIDA TEMİZLİK MALZ.
546	14/06/2012	20120005462	904 - İdari ve Mali İşler Daire Başkanlığı	625,40	NURETTİN UYAN
547	14/06/2012	20120005463	904 - İdari ve Mali İşler Daire Başkanlığı	283,20	NECATİ AKTANOĞLU
548	18/06/2012	20120005578	904 - İdari ve Mali İşler Daire Başkanlığı	140,40	ALİ SANSAR
549	21/06/2012	20120005715	904 - İdari ve Mali İşler Daire Başkanlığı	1.347,56	ŞEN TARIM İNŞ.NAKL.OTOMOTİV SAN.VE T

550	21/06/2012	20120005717	904 - İdari ve Mali İşler Daire Başkanlığı	100,00	ERDAL ARSLAN
551	21/06/2012	20120005719	904 - İdari ve Mali İşler Daire Başkanlığı	634,99	TOKAT SİSTEM OTOMOTİV PETROL ÜR.İNŞ.SANAYİ
552	22/06/2012	20120005771	904 - İdari ve Mali İşler Daire Başkanlığı	3.433,80	SEFER BAKAR
553	22/06/2012	20120005773	904 - İdari ve Mali İşler Daire Başkanlığı	177,00	ŞENOL ÖZAY
554	04/07/2012	20120006103	904 - İdari ve Mali İşler Daire Başkanlığı	1.976,50	O.G.S. END ELEKT ELETRON İTH İHR PAZ SAN
555	13/07/2012	20120006614	904 - İdari ve Mali İşler Daire Başkanlığı	469,64	MEHMET DİZER
556	13/07/2012	20120006615	904 - İdari ve Mali İşler Daire Başkanlığı	507,40	YUSUF ARGUNŞAH
557	20/07/2012	20120006897	904 - İdari ve Mali İşler Daire Başkanlığı	415,01	ÇELİKPAR AKÜ LASTİK YEDEK PARÇA İNŞA
558	20/07/2012	20120006899	904 - İdari ve Mali İşler Daire Başkanlığı	95,58	GÖVDELİOĞLU MOTORLU ARAÇLAR TİCARET
559	20/07/2012	20120006900	904 - İdari ve Mali İşler Daire Başkanlığı	115,00	ŞERAFETTİN AKTAŞ
560	20/07/2012	20120006901	904 - İdari ve Mali İşler Daire Başkanlığı	570,00	TOKAT SİSTEM OTOMOTİ PETROL ÜR.İNŞ.SANAYİ
561	20/07/2012	20120006902	904 - İdari ve Mali İşler Daire Başkanlığı	450,00	ERDAL DEMİR
562	20/07/2012	20120006904	904 - İdari ve Mali İşler Daire Başkanlığı	2.047,89	ŞENGÜN VE ORT. MUSTAFA NURİ
563	20/07/2012	20120006905	904 - İdari ve Mali İşler Daire Başkanlığı	1.823,10	HAKAN KAYIP
564	21/09/2012	20120008831	904 - İdari ve Mali İşler Daire Başkanlığı	578,20	TOKAT SİSTEM OTOMOTİ PETROL ÜR.İNŞ.SANAYİ
565	21/09/2012	20120008833	904 - İdari ve Mali İşler Daire Başkanlığı	667,88	HAKAN KAYIP
566	21/09/2012	20120008835	904 - İdari ve Mali İşler Daire Başkanlığı	944,00	YUSUF ARGUNŞAH
567	19/11/2012	20120010990	904 - İdari ve Mali İşler Daire Başkanlığı	1.298,00	HÜSEYİN CAHİT DAĞCIOĞLU
568	19/11/2012	20120010991	904 - İdari ve Mali İşler Daire Başkanlığı	540,44	HÜSEYİN CAHİT DAĞCIOĞLU
569	19/11/2012	20120011001	904 - İdari ve Mali İşler Daire Başkanlığı	475,00	ALİ ALTINTEPE
570	19/11/2012	20120011008	904 - İdari ve Mali İşler Daire Başkanlığı	774,08	ŞENGÜN VE ORT. MUSTAFA NURİ
571	19/11/2012	20120011013	904 - İdari ve Mali İşler Daire Başkanlığı	674,96	NURİ ERAT
572	19/11/2012	20120011016	904 - İdari ve Mali İşler Daire Başkanlığı	3.256,80	SEFER BAKAR
573	19/11/2012	20120011018	904 - İdari ve Mali İşler Daire Başkanlığı	1.293,52	ORUÇLAR OTOMOTİV İNŞ SANAYİ VE TİCARET
574	19/11/2012	20120011019	904 - İdari ve Mali İşler Daire Başkanlığı	155,17	MEHMET DİZER
575	19/11/2012	20120011020	904 - İdari ve Mali İşler Daire Başkanlığı	277,30	MURAT BODUR
576	19/11/2012	20120011032	904 - İdari ve Mali İşler Daire Başkanlığı	215,00	ERDAL DEMİR
577	19/11/2012	20120011034	904 - İdari ve Mali İşler Daire Başkanlığı	225,00	ŞERAFETTİN AKTAŞ
578	21/11/2012	20120011172	904 - İdari ve Mali İşler Daire Başkanlığı	950,00	GÜNGÖR ÇELİK
579	21/11/2012	20120011173	904 - İdari ve Mali İşler Daire Başkanlığı	223,98	ORUÇLAR OTOMOTİV İNŞ SANAYİ VE TİCARET
580	30/11/2012	20120011790	904 - İdari ve Mali İşler Daire Başkanlığı	652,54	HAKAN KAYIP

581	13/12/2012	20120012530	904 - İdari ve Mali İşler Daire Başkanlığı	800,04	ORUÇLAR OTOMOTİV İNŞ SANAYİ VE TİCARE
582	13/12/2012	20120012532	904 - İdari ve Mali İşler Daire Başkanlığı	365,80	O.G.S. END ELEKT ELETRON İTH İHR PAZ SAN
583	13/12/2012	20120012542	904 - İdari ve Mali İşler Daire Başkanlığı	1.080,88	HÜSEYİN CAHİT DAĞCIOĞLU
584	13/12/2012	20120012544	904 - İdari ve Mali İşler Daire Başkanlığı	277,30	HACI MEHMET BEKTAŞOĞLU
585	13/12/2012	20120012546	904 - İdari ve Mali İşler Daire Başkanlığı	400,00	DURAN ALMUSLU
586	13/12/2012	20120012547	904 - İdari ve Mali İşler Daire Başkanlığı	724,52	ŞENGÜN VE ORT. MUSTAFA NURİ
587	13/12/2012	20120012548	904 - İdari ve Mali İşler Daire Başkanlığı	277,30	GÖVDELİOĞLU MOTORLU ARAÇLAR TİCARET
588	13/12/2012	20120012550	904 - İdari ve Mali İşler Daire Başkanlığı	2.371,80	MURAT BODUR
589	13/12/2012	20120012551	904 - İdari ve Mali İşler Daire Başkanlığı	300,00	ŞERAFETTİN AKTAŞ
590	13/12/2012	20120012552	904 - İdari ve Mali İşler Daire Başkanlığı	879,10	YUSUF ARGUNŞAH
591	20/12/2012	20120013042	904 - İdari ve Mali İşler Daire Başkanlığı	778,80	SEFER BAKAR
592	20/12/2012	20120013044	904 - İdari ve Mali İşler Daire Başkanlığı	893,51	ORUÇLAR OTOMOTİV İNŞ SANAYİ VE TİCARE
593	20/12/2012	20120013047	904 - İdari ve Mali İşler Daire Başkanlığı	743,40	MURAT BODUR
594	21/12/2012	20120013120	904 - İdari ve Mali İşler Daire Başkanlığı	413,00	ŞENGÜN VE ORT. MUSTAFA NUR
595	12/07/2012	20120006527	904 - İdari ve Mali İşler Daire Başkanlığı	7.438,34	ÜNAL BAŞPINAR
596	29/08/2012	20120008115	904 - İdari ve Mali İşler Daire Başkanlığı	299,72	ARSLAN SANAYİ MAKİNALARI VE İNŞAAT T
597	14/12/2012	20120012688	904 - İdari ve Mali İşler Daire Başkanlığı	3.304,00	ÜNAL BAŞPINAR
598	20/02/2012	20120001322	904 - İdari ve Mali İşler Daire Başkanlığı	30,00	MEŞALE ÇAY OCAĞI KAZ GID.VE TEKS.SAN.
599	02/03/2012	20120001731	904 - İdari ve Mali İşler Daire Başkanlığı	14.101,00	PERVİN YAZGAN KAYA
600	14/03/2012	20120002167	904 - İdari ve Mali İşler Daire Başkanlığı	15.340,00	PERVİN YAZGAN KAYA
554	23/03/2012	20120002487	904 - İdari ve Mali İşler Daire Başkanlığı	11.886,43	DEVLET MALZEME OFİSİ GENEL MÜDÜRLÜĞÜ
555	17/07/2012	20120006675	904 - İdari ve Mali İşler Daire Başkanlığı	77.312,92	DEVLET MALZEME OFİSİ GENEL MÜDÜRLÜĞÜ
556	04/09/2012	20120008266	904 - İdari ve Mali İşler Daire Başkanlığı	1.019,52	GÜRBÜZ SAĞLIK ÜRÜNLERİ DAHİLİ TİC.
557	19/09/2012	20120008783	904 - İdari ve Mali İşler Daire Başkanlığı	10.785,20	PERVİN YAZGAN KAYA
558	16/11/2012	20120010884	904 - İdari ve Mali İşler Daire Başkanlığı	16.980,20	PERVİN YAZGAN KAYA
559	04/12/2012	20120011865	904 - İdari ve Mali İşler Daire Başkanlığı	15.564,20	PERVİN YAZGAN KAYA
560	04/12/2012	20120011869	904 - İdari ve Mali İşler Daire Başkanlığı	233.627,31	DEVLET MALZEME OFİSİ GENEL MÜDÜRLÜĞÜ
561	13/12/2012	20120012479	904 - İdari ve Mali İşler Daire Başkanlığı	14.472,70	KENTÇELİK MOB. TIBBİ MAL.BİL VE İLETİ
562	19/12/2012	20120012922	904 - İdari ve Mali İşler Daire Başkanlığı	11.558,10	DOVİ MODÜLER MOBİLYA İMALAT SAN.VE TİC.
563	19/12/2012	20120012943	904 - İdari ve Mali İşler Daire Başkanlığı	10.325,00	DOVİ MODÜLER MOBİLYA İMALAT SAN.VE TİC.
564	20/12/2012	20120013050	904 - İdari ve Mali İşler Daire Başkanlığı	7.670,00	DOVİ MODÜLER MOBİLYA İMALAT SAN.VE TİC.

565	23/03/2012	20120002487	904 - İdari ve Mali İşler Daire Başkanlığı	6.208,45	DEVLET MALZEME OFİSİ GENEL MÜDÜRLÜĞÜ
566	01/08/2012	20120007289	904 - İdari ve Mali İşler Daire Başkanlığı	1.298,00	KENTÇELİK MOB. TIBBİ MAL.BİL VE İLETİ
567	07/08/2012	20120007490	904 - İdari ve Mali İşler Daire Başkanlığı	422,44	BARIŞ ÇAKİN
568	14/08/2012	20120007717	904 - İdari ve Mali İşler Daire Başkanlığı	8.291,86	KENTÇELİK MOB. TIBBİ MAL.BİL VE İLETİ
569	24/08/2012	20120008007	904 - İdari ve Mali İşler Daire Başkanlığı	8.260,00	KENTÇELİK MOB. TIBBİ MAL.BİL VE İLETİ
570	31/08/2012	20120008205	904 - İdari ve Mali İşler Daire Başkanlığı	31.557,92	HALİL PANCAROĞLU
571	21/09/2012	20120008834	904 - İdari ve Mali İşler Daire Başkanlığı	1.368,80	SEDEF GIDA SANAYİ TİC.LTD.ŞTİ.
572	25/09/2012	20120008944	904 - İdari ve Mali İşler Daire Başkanlığı	16.520,00	DOVİ MODÜLER MOBİLYA İMALAT SAN.VE Tİ
573	16/11/2012	20120010881	904 - İdari ve Mali İşler Daire Başkanlığı	16.461,00	BÜROSAN OFİS MOBİLYALARI VE MAL.İNŞ.İML.
574	16/11/2012	20120010913	904 - İdari ve Mali İşler Daire Başkanlığı	15.487,50	DOVİ MODÜLER MOBİLYA İMALAT SAN.VE Tİ
575	29/11/2012	20120011704	904 - İdari ve Mali İşler Daire Başkanlığı	3.540,00	HAKAN OCAKLI
576	04/12/2012	20120011869	904 - İdari ve Mali İşler Daire Başkanlığı	52.752,20	DEVLET MALZEME OFİSİ GENEL MÜDÜRLÜĞÜ
577	10/12/2012	20120012219	904 - İdari ve Mali İşler Daire Başkanlığı	15.172,44	PERVİN YAZGAN KAYA
578	21/12/2012	20120013119	904 - İdari ve Mali İşler Daire Başkanlığı	4.720,00	TMMTIBBİ MALZEME İNŞ ELEKT.OTOM.SAN.V
579	04/12/2012	20120011865	904 - İdari ve Mali İşler Daire Başkanlığı	1.239,00	PERVİN YAZGAN KAYA
580	21/12/2012	20120013119	904 - İdari ve Mali İşler Daire Başkanlığı	3.588,85	TMMTIBBİ MALZEME İNŞ ELEKT.OTOM.SAN.V
581	07/08/2012	20120007490	904 - İdari ve Mali İşler Daire Başkanlığı	240,72	BARIŞ ÇAKİN
582	04/09/2012	20120008266	904 - İdari ve Mali İşler Daire Başkanlığı	1.047,84	GÜRBÜZ SAĞLIK ÜRÜNLERİ DAHİLİ TİC.
583	13/12/2012	20120012479	904 - İdari ve Mali İşler Daire Başkanlığı	2.041,40	KENTÇELİK MOB. TIBBİ MAL.BİL VE İLETİ
584	04/05/2012	20120003970	904 - İdari ve Mali İşler Daire Başkanlığı	118,00	HÜSEYİN TÜRK
585	29/11/2012	20120011702	904 - İdari ve Mali İşler Daire Başkanlığı	2.124,00	OCAK İNŞAAT TEMİZLİK MEDİKAL SANAYİ VE Tİ
586	17/12/2012	20120012800	904 - İdari ve Mali İşler Daire Başkanlığı	16.876,03	NİKSAR KAYALAR İNŞ. SAN. VE TİC. LTD
587	20/02/2012	20120001318	904 - İdari ve Mali İşler Daire Başkanlığı	12.272,00	KUZEYMAN BİLGİSAYAR TELEKOMÜNİKASYON
588	27/02/2012	20120001565	904 - İdari ve Mali İşler Daire Başkanlığı	500,32	TOKAT SİSTEM İNŞ.TAR TURİZM İHTİYAÇ MADDE
589	22/03/2012	20120002389	904 - İdari ve Mali İşler Daire Başkanlığı	4.808,50	KARBİL BÜRO MAKİNALARI TİCARET LTD.Ş
590	23/03/2012	20120002487	904 - İdari ve Mali İşler Daire Başkanlığı	2.437,34	DEVLET MALZEME OFİSİ GENEL MÜDÜRLÜĞÜ
591	17/07/2012	20120006675	904 - İdari ve Mali İşler Daire Başkanlığı	849,16	DEVLET MALZEME OFİSİ GENEL MÜDÜRLÜĞÜ
592	14/08/2012	20120007752	904 - İdari ve Mali İşler Daire Başkanlığı	10.643,60	TOKAT SİSTEM İNŞ.TAR TURİZM İHTİYAÇ MADDE
593	16/11/2012	20120010870	904 - İdari ve Mali İşler Daire Başkanlığı	2.653,82	TOKAT SİSTEM İNŞ.TAR TURİZM İHTİYAÇ MADDE
594	21/11/2012	20120011183	904 - İdari ve Mali İşler Daire Başkanlığı	3.363,00	DOĞUMAK BÜRO SİS SAN.TİC.

595	23/11/2012	20120011246	904 - İdari ve Mali İşler Daire Başkanlığı	2.813,12	DOĞUMAK BÜRO SİS SAN.TİC.
596	04/12/2012	20120011869	904 - İdari ve Mali İşler Daire Başkanlığı	13.247,79	DEVLET MALZEME OFİSİ GENEL MÜDÜRLÜĞÜ
597	04/12/2012	20120011869	904 - İdari ve Mali İşler Daire Başkanlığı	5.961,98	DEVLET MALZEME OFİSİ GENEL MÜDÜRLÜĞÜ
598	04/12/2012	20120011869	904 - İdari ve Mali İşler Daire Başkanlığı	3.428,09	DEVLET MALZEME OFİSİ GENEL MÜDÜRLÜĞÜ
599	05/12/2012	20120012009	904 - İdari ve Mali İşler Daire Başkanlığı	16.284,00	CENGİZ ÖZBAY
600	17/12/2012	20120012799	904 - İdari ve Mali İşler Daire Başkanlığı	6.740,58	DEVLET MALZEME OFİSİ GENEL MÜDÜRLÜĞÜ
554	17/12/2012	20120012799	904 - İdari ve Mali İşler Daire Başkanlığı	31.879,26	DEVLET MALZEME OFİSİ GENEL MÜDÜRLÜĞÜ
555	19/12/2012	20120012934	904 - İdari ve Mali İşler Daire Başkanlığı	3.304,00	CENGİZ ÖZBAY
556	24/12/2012	20120013320	904 - İdari ve Mali İşler Daire Başkanlığı	8.684,80	METASOFT BİLGİSAYAR BİLGİ İŞLEM HİZM
557	04/05/2012	20120003953	904 - İdari ve Mali İşler Daire Başkanlığı	3.174,20	OSMAN ŞİMŞEK
558	04/05/2012	20120003970	904 - İdari ve Mali İşler Daire Başkanlığı	6.608,00	HÜSEYİN TÜRK
559	10/05/2012	20120004161	904 - İdari ve Mali İşler Daire Başkanlığı	6.318,90	HÜSEYİN TÜRK
560	11/09/2012	20120008448	904 - İdari ve Mali İşler Daire Başkanlığı	11.145,10	TOKAT SİSTEM İNŞ. TAR TURİZM İHTİYAÇ MADDE
561	29/11/2012	20120011703	904 - İdari ve Mali İşler Daire Başkanlığı	3.532,92	CENGİZ ÖZBAY
562	04/12/2012	20120011859	904 - İdari ve Mali İşler Daire Başkanlığı	2.773,00	TOKAT SİSTEM İNŞ. TAR TURİZM İHTİYAÇ MADDE
563	04/12/2012	20120011869	904 - İdari ve Mali İşler Daire Başkanlığı	7.175,74	DEVLET MALZEME OFİSİ GENEL MÜDÜRLÜĞÜ
564	04/12/2012	20120011869	904 - İdari ve Mali İşler Daire Başkanlığı	29.088,49	DEVLET MALZEME OFİSİ GENEL MÜDÜRLÜĞÜ
565	10/12/2012	20120012212	904 - İdari ve Mali İşler Daire Başkanlığı	5.015,00	TOKAT SİSTEM İNŞ. TAR TURİZM İHTİYAÇ MADDE
566	17/12/2012	20120012767	904 - İdari ve Mali İşler Daire Başkanlığı	15.483,96	DEVLET MALZEME OFİSİ GENEL MÜDÜRLÜĞÜ
567	17/12/2012	20120012799	904 - İdari ve Mali İşler Daire Başkanlığı	42.232,46	DEVLET MALZEME OFİSİ GENEL MÜDÜRLÜĞÜ
568	17/12/2012	20120012799	904 - İdari ve Mali İşler Daire Başkanlığı	214.731,80	DEVLET MALZEME OFİSİ GENEL MÜDÜRLÜĞÜ
569	17/12/2012	20120012799	904 - İdari ve Mali İşler Daire Başkanlığı	300.992,07	DEVLET MALZEME OFİSİ GENEL MÜDÜRLÜĞÜ
570	19/12/2012	20120012934	904 - İdari ve Mali İşler Daire Başkanlığı	11.918,00	CENGİZ ÖZBAY
571	24/12/2012	20120013320	904 - İdari ve Mali İşler Daire Başkanlığı	75.134,14	METASOFT BİLGİSAYAR BİLGİ İŞLEM HİZM
572	27/09/2012	20120009108	904 - İdari ve Mali İşler Daire Başkanlığı	8.991,00	HALİL PANCAROĞLU
573	27/09/2012	20120009109	904 - İdari ve Mali İşler Daire Başkanlığı	4.201,20	MEHMET MANNASOĞLU
574	29/11/2012	20120011712	904 - İdari ve Mali İşler Daire Başkanlığı	96.876,00	METCO İNŞAAT VE DIŞ TİCARET LTD.ŞTİ.
575	04/12/2012	20120011897	904 - İdari ve Mali İşler Daire Başkanlığı	1.982,88	GÜRBÜZ SAĞLIK ÜRÜNLERİ DAHİLİ TİC
576	14/12/2012	20120012635	904 - İdari ve Mali İşler Daire Başkanlığı	31.860,00	GÜLHANIM ERYILMAZ
577	05/04/2012	20120002890	904 - İdari ve Mali İşler Daire Başkanlığı	743,40	BARIŞ ÇAKİN
578	25/04/2012	20120003582	904 - İdari ve Mali İşler Daire Başkanlığı	3.516,40	TMMTİBBİ MALZEME İNŞ ELEKT.OTOM.SAN.V

579	21/06/2012	20120005725	904 - İdari ve Mali İşler Daire Başkanlığı	4.153,60	BARIŞ ÇAKİN
580	26/06/2012	20120005869	904 - İdari ve Mali İşler Daire Başkanlığı	1.036,80	TESA MAKİNA YEDEK PARÇA SAN VE TİC
581	07/08/2012	20120007490	904 - İdari ve Mali İşler Daire Başkanlığı	20.130,80	BARIŞ ÇAKİN
582	04/09/2012	20120008266	904 - İdari ve Mali İşler Daire Başkanlığı	6.963,56	GÜRBÜZ SAĞLIK ÜRÜNLERİ DAHİLİ TİC.
583	14/11/2012	20120010703	904 - İdari ve Mali İşler Daire Başkanlığı	202.199,76	MAH-YA İTHALAT İHRACAT TİC. VE PAZ.
584	14/11/2012	20120010783	904 - İdari ve Mali İşler Daire Başkanlığı	103.157,00	HAKAN DIŞ TİCARET LİMİTED ŞİRKETİ
585	14/11/2012	20120010786	904 - İdari ve Mali İşler Daire Başkanlığı	67.791,00	GETİNGE SAĞLIK ÜRÜNLERİ İTH.İHR.TİC.VE S
586	29/11/2012	20120011712	904 - İdari ve Mali İşler Daire Başkanlığı	39.787,20	METCO İNŞAAT VE DIŞ TİCARET LTD.ŞTİ.
587	29/11/2012	20120011715	904 - İdari ve Mali İşler Daire Başkanlığı	708.879,60	DENTANET DIŞ HEKİMLİ Ğİ ÜRÜNLERİ SAN VE TİC.
588	14/12/2012	20120012635	904 - İdari ve Mali İşler Daire Başkanlığı	285.295,04	GÜLHANIM ERYILMAZ
589	17/12/2012	20120012792	904 - İdari ve Mali İşler Daire Başkanlığı	1.050,20	ÇATALYÜREK ORT. ORHAN MEHMET
590	17/12/2012	20120012799	904 - İdari ve Mali İşler Daire Başkanlığı	117.717,36	DEVLET MALZEME OFİSİ GENEL MÜDÜRLÜĞÜ
591	19/12/2012	20120012958	904 - İdari ve Mali İşler Daire Başkanlığı	16.840,09	MAH-YA İTHALAT İHRACAT TİC. VE PAZ.
592	21/12/2012	20120013119	904 - İdari ve Mali İşler Daire Başkanlığı	2.778,90	TMMTİBBİ MALZEME İNŞ ELEKT.OTOM.SAN.V
593	21/12/2012	20120013133	904 - İdari ve Mali İşler Daire Başkanlığı	4.602,00	DENTANET DIŞ HEKİMLİ Ğİ ÜRÜNLERİ SAN VE TİC.
594	12/04/2012	20120003164	904 - İdari ve Mali İşler Daire Başkanlığı	3.540,00	TOKAT SİSTEM İNŞ.TAR TURİZM İHTİYAÇ MADDE
595	25/04/2012	20120003582	904 - İdari ve Mali İşler Daire Başkanlığı	1.623,68	TMMTİBBİ MALZEME İNŞ ELEKT.OTOM.SAN
596	18/05/2012	20120004606	904 - İdari ve Mali İşler Daire Başkanlığı	94.990,00	DEVLET MALZEME OFİSİ GENEL MÜDÜRLÜĞÜ
597	22/05/2012	20120004699	904 - İdari ve Mali İşler Daire Başkanlığı	44.179,20	AVRASYA BİYOTEKNOLOJ VE SAĞ GEREÇ
598	01/06/2012	20120005039	904 - İdari ve Mali İşler Daire Başkanlığı	95.226,00	AVRASYA BİYOTEKNOLOJİ VE SAĞ GEREÇ
599	14/06/2012	20120005464	904 - İdari ve Mali İşler Daire Başkanlığı	53.310,04	TOKAT SİSTEM İNŞ.TAR TURİZM İHTİYAÇ MADDE
600	21/06/2012	20120005725	904 - İdari ve Mali İşler Daire Başkanlığı	4.248,00	BARIŞ ÇAKİN
562	28/06/2012	20120005896	904 - İdari ve Mali İşler Daire Başkanlığı	2.401,30	AKSA KARADENİZ GÜÇ KAY.ENER.MAK.İNŞ.ELK.
563	02/07/2012	20120006048	904 - İdari ve Mali İşler Daire Başkanlığı	13.192,40	ALİ RIZA TOPRAK
564	04/07/2012	20120006102	904 - İdari ve Mali İşler Daire Başkanlığı	7.080,00	BARIŞ ÇAKİN
565	17/07/2012	20120006718	904 - İdari ve Mali İşler Daire Başkanlığı	7.452,00	AHMET BARIŞ KESKİNSU
566	23/07/2012	20120006990	904 - İdari ve Mali İşler Daire Başkanlığı	6.903,00	KUZEYMAN BİLGİSAYAR TELEKOMÜNİKASYON
567	07/08/2012	20120007490	904 - İdari ve Mali İşler Daire Başkanlığı	8.094,80	BARIŞ ÇAKİN
568	14/08/2012	20120007726	904 - İdari ve Mali İşler Daire Başkanlığı	1.296,82	ÖZ SOFT BİLGİSAYARPAZ. İTH. İHR. S
569	14/08/2012	20120007732	904 - İdari ve Mali İşler Daire Başkanlığı	1.241,36	GÖZDE BÜRO MAKİNALAR LTD.ŞTİ.
570	14/08/2012	20120007746	904 - İdari ve Mali İşler Daire Başkanlığı	604,16	VİP BİLGİ İŞL.OTOMAS YON TİC.SAN.LTD.

571	14/08/2012	20120007752	904 - İdari ve Mali İşler Daire Başkanlığı	1.150,50	TOKAT SİSTEM İNŞ.TAR TURİZM İHTİYAÇ MADDE
572	07/09/2012	20120008344	904 - İdari ve Mali İşler Daire Başkanlığı	190.245,50	FORTE BİLGİ VE İLETİŞİM TEKNOLOJİLER
573	13/09/2012	20120008580	904 - İdari ve Mali İşler Daire Başkanlığı	8.720,20	BÜNYAMİN AKINCI
574	21/09/2012	20120008838	904 - İdari ve Mali İşler Daire Başkanlığı	3.377,16	BÜNYAMİN AKINCI
575	09/11/2012	20120010554	904 - İdari ve Mali İşler Daire Başkanlığı	619.016,20	PRODA MÜHENDİSLİK PROJE DAN.İNŞ.SAN.
576	16/11/2012	20120010868	904 - İdari ve Mali İşler Daire Başkanlığı	6.407,40	TOKAT SİSTEM İNŞ.TARTURİZM İHTİYAÇ MADDE
577	16/11/2012	20120010871	904 - İdari ve Mali İşler Daire Başkanlığı	13.186,50	TMMTİBBİ MALZEME İNŞELEKT.OTOM.SAN
578	16/11/2012	20120010883	904 - İdari ve Mali İşler Daire Başkanlığı	8.496,00	TOKAT SİSTEM İNŞ.TARTURİZM İHTİYAÇ MADDE
579	16/11/2012	20120010887	904 - İdari ve Mali İşler Daire Başkanlığı	6.490,00	KÜRESEL TELEKOMÜNİKASYON SİS ELEK EM
580	16/11/2012	20120010894	904 - İdari ve Mali İşler Daire Başkanlığı	7.056,40	KUZEYMAN BİLGİSAYAR TELEKOMÜNİKASYON
581	21/11/2012	20120011183	904 - İdari ve Mali İşler Daire Başkanlığı	12.036,00	DOĞUMAK BÜRO SİS SAN.TİC.
582	28/11/2012	20120011624	904 - İdari ve Mali İşler Daire Başkanlığı	1.740,50	ÇATALYÜREK ORT. ORHAN MEHMET
583	29/11/2012	20120011702	904 - İdari ve Mali İşler Daire Başkanlığı	1.699,20	OCAK İNŞAAT TEMİZLİK MEDİKAL SANAYİ VE Tİ
584	29/11/2012	20120011704	904 - İdari ve Mali İşler Daire Başkanlığı	10.513,80	HAKAN OCAKLI
585	29/11/2012	20120011735	904 - İdari ve Mali İşler Daire Başkanlığı	15.930,00	KUZEYMAN BİLGİSAYAR TELEKOMÜNİKASYON
586	04/12/2012	20120011869	904 - İdari ve Mali İşler Daire Başkanlığı	30.665,01	DEVLET MALZEME OFİSİ GENEL MÜDÜRLÜĞÜ
587	05/12/2012	20120012008	904 - İdari ve Mali İşler Daire Başkanlığı	4.035,60	CENGİZ ÖZBAY
588	05/12/2012	20120012012	904 - İdari ve Mali İşler Daire Başkanlığı	3.832,64	TOKAT SİSTEM İNŞ.TAR TURİZM İHTİYAÇ MADDE
589	06/12/2012	20120012079	904 - İdari ve Mali İşler Daire Başkanlığı	46.017,64	N.C.S.BİLGİSAYAR BİL İŞİM DANIŞ.SAN.V
590	07/12/2012	20120012140	904 - İdari ve Mali İşler Daire Başkanlığı	826,00	HÜSEYİN TÜRK
591	10/12/2012	20120012212	904 - İdari ve Mali İşler Daire Başkanlığı	11.841,30	TOKAT SİSTEM İNŞ.TAR TURİZM İHTİYAÇ MADDE
592	14/12/2012	20120012625	904 - İdari ve Mali İşler Daire Başkanlığı	12.224,80	HÜSEYİN TÜRK
593	14/12/2012	20120012653	904 - İdari ve Mali İşler Daire Başkanlığı	84.145,80	TEKNOLİZ BİLGİSAYAR SERVİS VE ÖZ.EĞT
594	17/12/2012	20120012799	904 - İdari ve Mali İşler Daire Başkanlığı	98.172,11	DEVLET MALZEME OFİSİ GENEL MÜDÜRLÜĞÜ
595	20/12/2012	20120013021	904 - İdari ve Mali İşler Daire Başkanlığı	214.968,60	DENTANET DİŞ HEKİMLİĞİ ÜRÜNLERİ SAN VE T
596	21/12/2012	20120013119	904 - İdari ve Mali İşler Daire Başkanlığı	3.557,70	TMMTİBBİ MALZEME İNŞ ELEKT.OTOM.SAN.V
597	21/12/2012	20120013134	904 - İdari ve Mali İşler Daire Başkanlığı	3.422,00	CENGİZ ÖZBAY
598	04/12/2012	20120011869	904 - İdari ve Mali İşler Daire Başkanlığı	67.062,05	DEVLET MALZEME OFİSİ GENEL MÜDÜRLÜĞÜ
599	04/12/2012	20120011869	904 - İdari ve Mali İşler Daire Başkanlığı	72.936,11	DEVLET MALZEME OFİSİ GENEL MÜDÜRLÜĞÜ
600	17/12/2012	20120012799	904 - İdari ve Mali İşler Daire Başkanlığı	16.263,87	DEVLET MALZEME OFİSİ GENEL MÜDÜRLÜĞÜ

601	21/12/2012	20120013134	904 - İdari ve Mali İşler Daire Başkanlığı	4.389,60	CENGİZ ÖZBAY
602	24/12/2012	20120013320	904 - İdari ve Mali İşler Daire Başkanlığı	2.548,80	METASOFT BİLGİSAYAR BİLGİ İŞLEM HİZM
603	04/07/2012	20120006099	904 - İdari ve Mali İşler Daire Başkanlığı	2.997,20	ŞENER PANO ENDÜSTRİ. ÜRÜNLER ELEKTİRİK SA
604	13/09/2012	20120008580	904 - İdari ve Mali İşler Daire Başkanlığı	719,80	BÜNYAMİN AKINCI
605	21/09/2012	20120008838	904 - İdari ve Mali İşler Daire Başkanlığı	152,22	BÜNYAMİN AKINCI
606	11/09/2012	20120008461	904 - İdari ve Mali İşler Daire Başkanlığı	1.431,00	LİDER DIŞ İTHALAT İHRACAT SANAYİ TİC
607	19/12/2012	20120012958	904 - İdari ve Mali İşler Daire Başkanlığı	32.546,88	MAH-YA İTHALAT İHRACAT TİC. VE PAZ.
608	23/10/2012	20120010121	904 - İdari ve Mali İşler Daire Başkanlığı	52.218,16	GÜLHANIM ERYILMAZ
609	14/11/2012	20120010703	904 - İdari ve Mali İşler Daire Başkanlığı	79.451,09	MAH-YA İTHALAT İHRACAT TİC. VE PAZ.
610	04/12/2012	20120011869	904 - İdari ve Mali İşler Daire Başkanlığı	45.548,94	DEVLET MALZEME OFİSİ GENEL MÜDÜRLÜĞÜ
611	14/12/2012	20120012701	904 - İdari ve Mali İşler Daire Başkanlığı	480.568,32	DEVLET MALZEME OFİSİ GENEL MÜDÜRLÜĞÜ
612	08/05/2012	20120004092	904 - İdari ve Mali İşler Daire Başkanlığı	8.850,00	MEHMET RECEP ERÇİN
613	20/06/2012	20120005684	904 - İdari ve Mali İşler Daire Başkanlığı	8.260,00	OSKA BİLGİSAYAR SİSTEMLERİ, YAZILIM
614	12/07/2012	20120006538	904 - İdari ve Mali İşler Daire Başkanlığı	40.297,00	ELİPS ELEKTRONİK SAN .VE TİC.LTD.ŞTİ.
615	14/08/2012	20120007749	904 - İdari ve Mali İşler Daire Başkanlığı	4.956,00	MEHMET RECEP ERÇİN
616	16/11/2012	20120010916	904 - İdari ve Mali İşler Daire Başkanlığı	5.589,66	SAFA ŞAHİN
617	17/12/2012	20120012758	904 - İdari ve Mali İşler Daire Başkanlığı	14.160,00	İSMAİL ŞAHİN
618	19/12/2012	20120012924	904 - İdari ve Mali İşler Daire Başkanlığı	15.000,00	ONDOKUZ MAYIS ÜNİVERSİTESİ STRATEJİ
619	10/05/2012	20120004161	904 - İdari ve Mali İşler Daire Başkanlığı	814,20	HÜSEYİN TÜRK
620	21/09/2012	20120008888	904 - İdari ve Mali İşler Daire Başkanlığı	10.690,80	CENGİZ ÖZBAY
621	05/12/2012	20120012019	904 - İdari ve Mali İşler Daire Başkanlığı	16.970,76	VİRÜS BİLGİSAYAR ELEKT. ELEKTRONİK

2.1 2012 Yılında Yapılan İhalelere İlişkin İstatistik Veriler

2012 Yılı	Adet	%
Sözleşmeye Bağlanan İhale	21	84
İptal Olan İhale	4	16
Toplam	25	100

3- Mali Denetim Sonuçları

Birimimizin 2012 yılına ait faaliyetlerine ilişkin, iç denetim henüz yapılmamıştır.

4-Diğer Hususlar

Sürekli gelişen ve büyüyen bir yapıya sahip olan üniversitemize ilişkin, çağın gereklerine ayak uydurabilmek için ödeneğimizin artırılmasına gereksinim duyulmaktadır.

B- Performans Bilgileri

1. Faaliyet ve Proje Bilgileri

Rektörlük ve bağlı birimlerin malzeme ihtiyaçlarının temini sağlanmış; birimlerin bina ve çevre temizliği, ayniyat ve tahakkuk işlemleri, üniversitemiz araçlarının yakıt ve yedek parça ihtiyaçları karşılanmış, üniversitemiz bünyesindeki eğitim-öğretim birimlerinin her türlü makine-teçhizat, laboratuvar malzemesi alım taleplerini ve satın alma işlemleri destek birimi olarak yürütülmüştür.

Alınan mal ve malzemeler ayniyat saymanlığınca teslim alınarak demirbaş kaydı yapılmış, muhafazası sağlanmış ve ilgili birimlere teslim edilmiştir. Yıl sonu işlemleri sağlıklı bir şekilde yapılmıştır. Diğer taraftan, temin edilen mal ve malzemelerin daha sağlıklı bir şekilde takip ve kontrol edilmesi amacıyla Haziran 2007'de Taşınır Mal Yönetmeliği Çerçevesinde yeni bir taşınır mal programı satın alınmıştır.

2012 yılında süreklilik arz eden; özel güvenlik, personel taşıma, temizlik hizmet alım ihaleleri ile diğer mal alım ihaleleri yapılmıştır.

Avukatlık vekalet ücretleri, ilama bağlı borç ödemeleri yapılmıştır.

Başkanlığımızda görev yapan personellere ilişkin 3.210.213,33 TL tutarında yukarıda da açıklandığı üzere harcama yapılmıştır.

Başkanlığımızda çalışan personelle ilgili 610.465,18 TL'lik Sosyal Güvenlik Devlet Primi Gideri ödenmiştir.

Devlet Malzeme Ofisi Müdürlüğü'nden temin edilen araç, büro makinesi, büro mefruşatı ve kırtasiye malzemesi alımları ile laboratuvar ve elektronik eğitim seti alımı ihaleleri için 2.092.076,95 TL'lik ödeme yapılmıştır.

Genel olarak, eğitim hizmetlerinde ve genel kamu hizmetlerinde kullanılmak üzere 13.236.639,63 TL'lik mal, malzeme ve hizmet alınmıştır.

Yıl içinde yapılan ihalelerden ön mali kontrole tabi tutululardan biri hariç diğerlerine uygun görüş verilmiştir.

IV- KURUMSAL KABİLİYET ve KAPASİTENİN DEĞERLENDİRİLMESİ

A- Üstünlükler

- Atatürk ilkelerinin, laik demokratik cumhuriyetin ödünsüz savunucusu olmamız,
- Alanında etkin ve yetkin personele sahip olmamız,
- Kurumsallaşmış ve hiyerarşik bir yapıyla, yönetim tarafından alınan kararların, personelimizce etkin bir şekilde uygulanmasını sağlayabilmemiz,
- Stratejinin belirlenmesinde ve benimsetilmesinde etkili, çağdaş ve yeniliğe açık bir yönetim tarzını benimsemiş olmamız,
- Personel ilişkilerinde karşılıklı güven ve dayanışmayı benimsemiş olmamız,
- Katılımcı yönetim tarzını benimsemiş olmamız,
- Gelişmiş bir bilgi işlem alt yapının bulunması,
- Dışarıdan hizmet alma gücünün varlığı,

B- Zayıflıklar

- Daire başkanlığımız fiziki mekân olarak yetersizliklerle çalışmalarını sürdürmeye çalışmaktadır.

C- Değerlendirme

2012 yılı içerisinde kurumsal değerlendirme ile birlikte durum analizi sonucunda ortaya çıkan veriler yine katılımcı bir anlayış çerçevesinde ele alınarak, kurumumuzun varlık nedeni, arzu ettiğimiz gelecek ve temel ilkelerimiz belirlenmiştir. Performans esaslı bütçeleme ve stratejik planlama ile kaynaklarımız mali disiplin içerisinde dağıtılmış ve kaynak kullanımında azami derecede hassasiyet gösterilerek kamu kaynakları verimli ve etkin bir şekilde kullanılmış ve maksimum fayda sağlamak temel prensibimiz olmuştur. Ülkemizde mevzuatta meydana gelen değişiklikler herhangi bir hataya meydan vermeyecek şekilde güncel olarak takip edilerek personelimizin verimli ve hatasız çalışması için gayret sarf edilmektedir.

V- ÖNERİ VE TEDBİRLER

İdari ve Mali İşler Daire Başkanlığı bilindiği gibi halen rektörlük ve bağlı birimlere ait iş ve işlemleri yürütmektedir. Diğer taraftan fakülte ve yüksek okullara da destek birimi olarak ilgili fakülte ve yüksekokulların ihtiyaçlarını karşılamaktadır.

Gelişmekte olan bir üniversite olarak, kaynaklarımızın çoğunluğu hizmet binası yapımında teşrifatında kullanılması ülkemizin içinde bulunduğu ekonomik ortam ve bazı durumlarda ödenek yetersizliği ile karşılaşılması, gibi sebeplerden ötürü yapılması planlanan faaliyetler askıya alınmak hatta iptal edilmekte olup bu da çalışanlarımızın moral ve motivasyonunu olumsuz olarak etkilemekte, onların yaratıcılıklarının körelmesine sebep olmaktadır.

Başkanlığımızın iş ve eylemlerine yönelik kanun ve ilgili mevzuat hükümlerinin sürekli değişmesi ve ilgili kanunların yorumlanmasında farklı görüşlerin ortaya çıkması sebebiyle personelin kanun ve mevzuatlara ilişkin eğitim imkânlarının geliştirilmesi için eğitim, toplantı, seminer gibi faaliyetlere katılımın sağlanması gerekmektedir.

İÇ KONTROL GÜVENCE BEYANI

Harcama yetkilisi olarak yetkim dahilinde;

Bu raporda yer alan bilgilerin güvenilir, tam ve doğru olduğunu beyan ederim.

Bu raporda açıklanan faaliyetler için idare bütçesinden harcama birimimize tahsis edilmiş kaynakların etkili, ekonomik ve verimli bir şekilde kullanıldığını, görev ve yetki alanım çerçevesinde iç kontrol sisteminin idari ve mali kararlar ile bunlara ilişkin işlemlerin yasallık ve düzenliliği hususunda yeterli güvenceyi sağladığını ve harcama birimimizde süreç kontrolünün etkin olarak uygulandığını bildiririm.

Bu güvence, harcama yetkilisi olarak sahip olduğum bilgi ve değerlendirmeler, iç kontroller, iç denetçi raporları ile Sayıştay raporları, benden önceki harcama yetkilisinden almış olduğum bilgiler gibi bilgim dahilindeki hususlara dayanmaktadır.

Burada raporlanmayan, idarenin menfaatlerine zarar veren herhangi bir husus hakkında bilgim olmadığını beyan ederim. Tokat- Ocak 2013

Ahmet AYTEKİN
İdari ve Mali İşler
Daire Başkanı V.